

# TAJAN



JEUDI 24 MARS 2022

TABLEAUX ET DESSINS ANCIENS

TAJAN

1401

TABLEAUX ET DESSINS ANCIENS  
JEUDI 24 MARS 2022 - ESPACE TAJAN







# TABLEAUX ET DESSINS ANCIENS

Jeudi 24 mars 2022 à 15 h

VENTE n° 1401

ESPACE TAJAN

37 rue Mathurins 75008 Paris

## EXPOSITION

Lundi 21 mars de 10 à 18 h

Mardi 22 mars de 10 h à 18 h

Mercredi 23 mars de 10 h à 18 h

Jeudi 24 mars de 10 h à 12 h

CONSULTEZ LE CATALOGUE

ENREGISTREZ-VOUS ET ENCHÉRISSEZ

SUR [WWW.TAJAN.COM](http://WWW.TAJAN.COM)

PARTICIPEZ À NOS VENTES AUX ENCHÈRES

ET ENCHÉRISSEZ EN DIRECT

## TAJAN Live

Tous les lots sont reproduits sur notre site internet

[www.tajan.com](http://www.tajan.com)

La vente est soumise aux conditions générales imprimées en fin de catalogue. Les photographies du catalogue n'ont pas de valeur contractuelle.

Tajan S.A. se tient à la disposition des ayants droit pour toutes les sources iconographiques non identifiées.

TAJAN S.A.

Société de Ventes Volontaires de meubles aux enchères publiques Société

Anonyme agréée en date du 7 novembre 2001 sous le n°2001006. n° RCS

Paris B 398 182 295.

### MENTIONS IMPORTANTES

Tajan n'est pas en mesure d'assister les acheteurs souhaitant exporter des lots contenant des espèces et matériaux protégés, ou nécessitant des autorisations spécifiques; l'impossibilité d'export d'un lot pour l'acheteur ne justifie pas l'annulation de la vente ou un retard de paiement.

Selon la directive européenne relative au commerce de l'ivoire, applicable à partir du 19 janvier 2022, ce lot sera remis avec un CIC, mais ne peut être exporté hors union européenne.

## DIRECTEUR DU DÉPARTEMENT

Thaddée Prate

T. +33 1 53 30 30 47

[prate-t@tajan.com](mailto:prate-t@tajan.com)

## SPÉCIALISTE SENIOR

Astrid de Benoist

T. +33 1 53 30 30 84

[debenoist-a@tajan.com](mailto:debenoist-a@tajan.com)

## GESTION ADMINISTRATIVE

Chloé Karmi

T. +33 1 53 30 30 16

[karmi-c@tajan.com](mailto:karmi-c@tajan.com)

F. +33 1 53 30 30 46

## EXPERTS TABLEAUX ANCIENS

Cabinet Turquin

69 rue Ste Anne 75009 Paris

01 47 03 48 78

[philippine.motais@turquin.fr](mailto:philippine.motais@turquin.fr)

## EXPERTE EN MINIATURES

Nathalie Lemoine-Bouchard

8 rue de l'Université 75007 Paris

[nlemoinebouchard@hotmail.fr](mailto:nlemoinebouchard@hotmail.fr)

## COMMISSAIRES-PRISEURS HABILITÉS

Astrid de Benoist

Louise de Causans

François David

Elsa Kozlowski

## MAGASIN

Patrick d'Harcourt

T. +33 1 53 30 30 03

## CAISSE

T. +33 1 53 30 30 27

Il est vivement conseillé aux enchérisseurs potentiels d'examiner personnellement les lots susceptibles de les intéresser avant la vente. Pour ceux dont l'estimation basse excède 1000 €, un constat d'état pourra être communiqué sur demande.



**1**  
**ÉCOLE SUISSE DU XVI<sup>E</sup> SIÈCLE**

HISTOIRE DE SUZANNE ?

Paire de dessins à la plume et lavis d'encre brune, et aquarelle  
Porte la signature de Hans Rudolf Lando et la date 1605 en bas.

27 X 23 POUR L'UN; 26 X 23 POUR LE SECOND

*16<sup>th</sup> century Swiss school, Story of Suzanne?, pair of pen and brown ink wash drawings and watercolor, bears a signature of H. R. Lando and the date 1605 on the bottom*

26 X 23 CM - 10,24 X 9,1 IN.

**1500/2000 € la paire**

PROVENANCE

Lugt n° L.1658, collection H. R. Lando

Hans Rudolf Lando était peintre verrier, et collectionneur de dessins de vitraux.



2

**JACOB DE WIT** (1695-1754)

ALLÉGORIE DU PRINTEMPS

Lavis gris et rehauts de gouache blanche

Signé en bas à gauche: *JdeWit* et porte une date apocryphe 1703

*Allegory of Spring, grey wash and white highlights, signed lower left : JdeWitt and bears an apocryphal date 1703*

38,50 X 21,50 CM - 15,2 X 8,5 IN.

2500/3000 €





3

**3**  
**ÉCOLE HOLLANDAISE DU XVII<sup>E</sup> SIÈCLE,**  
**ENTOURAGE DE JAN LIEVENS**

MÈRE ET ENFANT PRÈS D'UNE CHAUMIÈRE

Plume et encre brune

Traits d'encadrement à l'encre brune

Petites taches et restaurations

*17<sup>th</sup> century Dutch school, circle of J. Lievens, Mother and child near a cottage, pen and brown ink, framing lines in brown ink, small stains and restorations*

25 X 35,50 CM - 9,8 X 14 IN.

2000/3000 €

**4**  
**ÉCOLE FLAMANDE DU XVII<sup>E</sup> SIÈCLE**

JUPITER ET HEBÉ

Sanguine et rehauts de craie blanche sur papier beige, collé aux angles

Taches, déchirure

*17<sup>th</sup> century Flemish school, Jupiter and Hebe, sanguine and white chalk highlights on beige paper, glued to the corners, stains, tear*

21 X 24 CM - 8,3 X 9,4 IN.

800/1200 €



4



5

**PIRRO LIGORIO**

(NAPLES, 1513 - FERRARE, 1583)

Le massacre des enfants de Niobé, d'après un sarcophage romain conservé à Winton House

Encre et lavis d'encre brune, rehauts de gouache blanche.  
Usures, coupé et contrecollé.

*P. Ligorio, The massacre of the children of Niobe, after a Roman sarcophagus kept at Winton house, ink and brown ink wash, white gouache highlights, wears, cut and glued on its mount*

20,40 X 28,30 CM - 8 X 11,1 IN.

2000/3000 €

Nous remercions le Professeur Linda Wolk-Simon d'avoir confirmé dans un email en date du 6 juillet 2021, l'attribution de notre dessin à Pirro Ligorio en le comparant à une autre feuille de l'artiste conservée au Louvre (INV 9684.BIS)

Par ailleurs notre dessin est publié dans la base de données de l'Institut Warburg comme attribué à Pirro Ligorio et provenant de la vente Christie's Londres, 2 juillet 1985, lot n° 33  
Permalink: [https://iconographic.warburg.sas.ac.uk/vpc/VPC\\_search/results\\_basic\\_search.php?p=2&var\\_1=niobe](https://iconographic.warburg.sas.ac.uk/vpc/VPC_search/results_basic_search.php?p=2&var_1=niobe)



6

**ÉCOLE ROMAINE DU XVII<sup>E</sup> SIÈCLE,  
SUIVEUR DE CARLO MARATTA**

LE MARIAGE DE LA VIERGE

Sanguine avec mise aux carreaux, contrecollé

Déchirure

*17<sup>th</sup> century Roman school, foll. of C. Maratta, The Virgin's wedding, sanguine with tiling, glued on its mount, tear*

37 X 47,50 CM - 14,6 X 18,7 IN.

1500/2000 €



7

**ENTOURAGE DE GIULIO CARPIONI (1613-1678)  
BACCHANALE**

Plume et encre brune

Pliure centrale verticale et trous

*Circle of G. Carpioni, Bacchanale, pen and brown ink*

26 X 39,50 CM - 10,2 X 15,6 IN.

600/800 €





8

**ATTRIBUÉ À CARLO CIGNANI**

ÉTUDE POUR DIANE

Pierre noire sur le verso d'une gravure

Taches

Le dessin est donné à Carlo Cignani par Nicosetta Roio dans le catalogue 'Cento Disegni italiani' EM Edizioni, 1998, p. 132, n° 59.

*Study for Diana, black chalk on the back of an engraving, stains, the drawing is given to C. Cignani by N. Roio in the catalogue 'Cento Disegni italiani' EM Edizioni, 1998, p. 132, n° 59.*

28 X 17 CM - 11 X 6,7 IN.

**1500/2000 €**

**BIBLIOGRAPHIE**

Publié dans le catalogue de l'exposition Cento Disegni italiani Sec. XV - XIX, EM Edizioni 1998, ill. n° 59 p. 133 avec une étude du professeur Nicosetta Roio, p. 132

9

**ÉCOLE ITALIENNE DU XVII<sup>E</sup> SIÈCLE,  
SUIVEUR DE FEDERICO BAROCCI**

**TÊTE DE VIERGE**

Crayon noir et rehauts de craie blanche sur papier bis

Déchirures, manques et accidents

*17<sup>th</sup> century Italian school, foll. of F. Barocci, Head of the Virgin, black pencil  
white chalk highlights on grayish brown paper, tears, lacks and accidents*

34 X 25 CM - 13,4 X 9,8 IN.

1000/1500 €



10

**ATTRIBUÉ À POMPEO GHITTI (MARONE, 1631-1703)**

**VIERGE À L'ENFANT APPARAISSANT DANS UNE NUÉE À QUATRE  
SAINTS**

Encre brune sur traits de crayon

Inscriptions à l'encre en bas: San Francesco/San Buenaventura

Petits accidents et manques, pliure.

*Attr. to P. Ghitti, Virgin with Child appearing in a cloud to four Saints,  
brown ink over pencil lines, inscription on the lower: San Francesco/San  
Buenaventura, small accidents and lacks, fold*

26 X 20,50 CM - 10,2 X 8,1 IN.

800/1000 €



**11**  
**ÉCOLE ITALIENNE DE LA FIN DU XVIII<sup>E</sup> SIÈCLE**

Artistes peintres dans des paysages classiques

Paire de gouaches et aquarelles

Petits soulèvements

*Late 18<sup>th</sup> century Italian school, Painting artists in classical landscapes, pair of gouaches and watercolors, small uprisings*

40,50 X 58 CM - 15,9 X 22,8 IN.

2000/3000 € la paire



12

**GIACOMO GUARDI** (1764-1835)

LE GRAND CANAL AVEC LA CA FOSCARI ET LA CA BALBI

Gouache

Signée au revers: Giacomo de Guardi et annotations à l'encre brune au revers également: Veduta della Regata di Volta di Canal a cà Balbi / e cà Foscari dove e posta la machina / Per recapito all'Ospedaletto in calle del / Peruchier al n° 5245 dimandar

*The grand canal with ca Foscari and ca Balbi, gouache, signed on the back with brown ink: Giacomo de Guardi and brown inscriptions also on the back: Veduta della Regata di Volta di Canal a cà Balbi / e cà Foscari dove e posta la machina / Per recapito all'Ospedaletto in calle del / Peruchier al n° 5245 dimandar*

À VUE: 11 X 17,50 CM - 4,3 X 6,9 IN.

6000/8000 €



13

**ÉCOLE FRANÇAISE DU XVIII<sup>E</sup> SIÈCLE,  
ENTOURAGE DE NICOLAS VLEUGHELS**

OLINDE ET SOPHRONIE SUR LE BÛCHER DÉLIVRÉS PAR CLORINDE

Huile sur papier

18<sup>th</sup> century French school, circle of N. Vleughels, *Olinda and Sophronia on the pyre rescued by Clorinda*, oil on paper

18 X 22 CM - 7,1 X 8,7 IN.

700/800 €

Sujet tiré du chant II de la Jérusalem délivrée du Tasse (1580)



14

**ÉCOLE FRANÇAISE DU XVIII<sup>E</sup> SIÈCLE  
SAINTE MARIE-MADELEINE**

Gouache

Épidermures

18<sup>th</sup> century French school, *Saint Mary Magdalene*, gouache, skinning

12 X 17 CM - 4,7 X 6,7 IN.

600/800 €



15

**ÉCOLE FRANÇAISE VERS 1700**

MÉLÉAGRE OFFRE LA HURE DU SANGLIER À ATALANTE

Gouache

Projet d'éventail

Usures

French school c. 1700, *Meleager offers the boar's head to Atalanta*, gouache, fan project, wears

17 X 22 CM - 6,7 X 8,7 IN.

200/300 €



16

**ALEXANDRE JEAN NOËL** (1752-1834)

VUE PRÉSUMÉE D'UN PORT AU PORTUGAL AVEC UN NAVIRE  
ANGLAIS

Aquarelle

*Presumed view of a port in Portugal with an English ship, watercolor*

37 X 54 CM - 14,6 X 21,3 IN.

3000/5000 €



**17**  
**ÉCOLE FRANÇAISE DE LA FIN DU XVIII<sup>E</sup> SIÈCLE**

PORTRAIT D'UN JEUNE GARÇON

Pastel

Papier contrecollé sur carton

Cadre ancien redoré

*Late 18<sup>th</sup> century French school, Portrait of a young boy, pastel, paper laid on cardboard.*

22 X 16,80 CM - 8,7 X 6,6 IN.

600/800 €

**18**

**ATTRIBUÉ À HUBERT ROBERT (1733-1808)**

FEMME ET ENFANTS PRÈS D'UNE FONTAINE ANTIQUE

Pierre noire et graphite sur papier vergé.

Cachet (Lugt 4074, marque non identifiée) et n° 99 en haut à gauche

Trait d'encadrement à l'encre brune

*Attr. to H. Robert, Woman and children near an antique fountain, black chalk and graphite on laid paper, stamp (Lugt 4074, unidentified mark) and n° 99 on the upper left, framing line in brown ink*

31 X 24 CM - 12,2 X 9,4 IN.

300/500 €

PROVENANCE

Ancienne vente M<sup>e</sup> Étienne Ader, lot n° 13

Nous remercions Mr Peter Fuhling pour son aide quant au cachet figurant sur ce dessin (Lugt 4074, marque non identifiée).

Il nous précise n'avoir rencontré cette marque qu'une seule fois, avec le chiffre 91 écrit au crayon rouge, sur un dessin du XVII<sup>e</sup> siècle conservé au Musées des Beaux-Arts de Rouen. <http://www.marquesdecollections.fr/detail.cfm/marque/11587>





19

**FRANÇOIS BOUCHER (1703-1770)**

JEUNE GARÇON TENANT UNE CORBEILLE DE FLEURS

Pierre noire, sanguine, craie blanche, rehauts de pastel bleu et vert sur papier chamois un peu insolé. Collé en plein, filet d'encre noire rapporté.

*Young boy holding a basket of flowers, black chalk, sanguine, white chalk, blue and green pastel highlights on buff paper a little insolated, glued in full, black ink fillet inserted*

6000/8000 €

Nous remercions M. Alastair Laing qui confirme dans un courriel daté du 1<sup>er</sup> mars 2021, l'authenticité de ce dessin d'après photographie et Madame Françoise Joulie, qui a également confirmé l'authenticité du dessin après examen de visu. Nous les remercions de nous avoir aidés dans la rédaction de cette notice.

L'ensemble est extrêmement charmant et appartient à cette production de la fin de la vie de l'artiste faite de dessins très achevés destinés à être collectionnés et souvent aussi à être gravés dans une technique évoquant celle du dessin, ici les trois crayons rehaussés de pastel. La mise en place de l'ensemble a été réalisée avec une pierre noire que l'on pressent encore partout; le visage est vivant, avec des yeux aux larges pupilles très expressifs caractéristiques de l'artiste. La disposition de l'ensemble, avec un arbuste sur la gauche et un paysage plus loin sur la droite, les fonds bleus rapportés une fois le dessin fini sont autant de caractères propres à Boucher. L'éclairage tombant du haut sur les cheveux et mettant le visage dans l'ombre est également caractéristique de l'artiste dans ces sujets d'enfants. Compte tenu de la fréquence de ces sujets et du nombre des modèles gravés puis copiés, il convient aussi de regarder les éléments secondaires du dessin pour bien établir qu'il s'agit d'un dessin entièrement autographe. Ils sont importants puisque ce sont ceux que l'artiste réalise sans y attacher une importance particulière, en associant avec efficacité et rapidité des formules habituelles; c'est là où un copiste ou un élève serait au contraire le plus gêné à cause précisément de cette liberté d'écriture; ainsi la plante qui pousse au pied de l'enfant est à la fois imprécise, élégante et colorée de taches vertes posées d'une manière aléatoire très personnelle. Il en est de même pour le bouquet du panier. On voit aussi que passent sur la pointe de la canne, comme pour témoigner discrètement de la réflexion continue de l'artiste, les hachures d'un rocher venu stabiliser la composition. Les enfants habillés comme de petits adultes sont une spécificité de François Boucher et une idée nouvelle qu'il propose aux amateurs après 1745; en 1748 la manufacture de Vincennes produit ses premiers enfants en porcelaine tendre, et elle choisit de produire après son déménagement à Sèvres des "Enfants Boucher" pour lancer la nouvelle manufacture devenue royale. Une seconde série d'enfants sera plus tard inventée pour Sèvres par Falconet, compte tenu du succès des premiers. À Beauvais et surtout aux Gobelins, dans les mêmes années 1750, on accompagne cette mode de l'enfance par des décors de sièges et écrans tous inspirés de Boucher. Ces enfants costumés comme des petits adultes et se livrant à des occupations de la vie quotidienne sont en même temps les sujets de peintures; les décors de la Frick collection de New York sont les plus célèbres mais il est demandé aussi à Boucher sur ces



sujets d'enfants des tableaux isolés ou travaillés par paires soit à l'huile soit au pastel. Le succès est tel que dans les années 1760 Boucher produit pour les amateurs dans des dimensions toujours comparables (soit autour de 30 sur 20 cm), et dans des techniques utilisant deux ou trois crayons, rehaussés ou non de pastel, des dessins finis, destinés à être encadrés; ce sont "le petit paysan", "le jeune dénicheur", "l'enfant jouant avec un chien", "la petite jardinière", et ici le "jeune garçon tenant une corbeille de fleurs"... Ce dessin correspond exactement par son sujet, ses dimensions (11,6 pouces x 7,3 pouces) et sa technique à l'un de ceux décrits à la vente du collectionneur Randon de Boisset en 1777, sous le n° 364, acquis par Desmarests. Dans cette collection Randon de Boisset, le dessin avait pour pendant une petite fille de dos tenant un bouquet et un panier de fleurs qui n'est plus localisé. Notre dessin a figuré également dans la collection de Jean-Claude Gaspard de Sireuil; sa vente, Paris, Boileau, 3. XII.1781 & seq., lot 52, 120 livres (Neil Jeffares, Dictionnaire des pastellistes avant 1800, online edition: <http://www.pastellists.com/Articles/Boucher.pdf#search=J.173.7135>), notre dessin illustré p. 19, J.173.7135). Notre dessin a peut-être été gravé comme le suggère M. Laing, bien que l'on ne connaisse pas une telle gravure; mais une variante simplifiée, à la craie noire et blanche sur papier bleu (qui n'a pas décoloré) a été vendue aux enchères par Delorme - Collin du Bocage à Drouot le 30 avril 2014, lot 12.



20

**20**  
**ÉCOLE FRANÇAISE, 1873**

EXHIBITION DE TÊTES COURONNÉES BOULEVARD MONTMARTRE/  
ENTHOUSIASME DE CES GROS MESSIEURS ET DE CES PETITES  
DAMES

Craie noire et rehauts de craie blanche sur papier bleu

Inscription à l'encre noire en bas: *Exhibition de têtes couronnées Boulevard Montmartre/Enthousiasme de ces gros messieurs et de ces petites dames*

Petits manques

*French school, Exhibition of crowned heads Boulevard Montmartre/Enthusiasm of these big gentlemen and little ladies, Black chalk and white chalk highlights on blue paper, inscription in black ink on the bottom*  
22,80 X 35 CM - 9 X 13,8 IN.

600/800 €

**21**  
**ÉCOLE FRANÇAISE DU XIX<sup>e</sup> SIÈCLE,**  
**SUIVEUR D'HENRI-JOSEPH VAN BLARENBERGHE**

REVUE DANS LA PLAINE DES SABLONS

Lavis d'encre

*19<sup>th</sup> century French school, foll. of H. J. Van Blarenberghe, Review in the plain of Sablons, ink wash*

17,50 X 24 CM - 6,9 X 9,4 IN.

300/500 €



21



22

**22**  
**HENRI-JOSEPH HARPIGNIES**  
 (VALENCIENNES 1819 - SAINT PRIVÉ 1916)  
 PAYSAGE BOISÉ AU SOLEIL COUCHANT  
 Aquarelle  
 Signé en bas à gauche ; h y harpignies  
 Wooden landscape at sunset, watercolour, signed  
 lower left.  
 54 X 75 CM - 21,3 X 29,5 IN.

4000/6000 €

**23**  
**FRANÇOIS JULES COLLIGNON (?-1850)**  
 LE PASSAGE DU GUÉ  
 Aquarelle  
 Signée et datée en bas à gauche: Jules  
 Collignon 1836  
 Petits manques  
 The crossing of the ford, watercolor, signed and  
 dated on the lower left: Jules Collignon 1836,  
 small lacks  
 20,50 X 33 CM - 8,1 X 13 IN.

300/400 €  
 Lot non reproduit

**24**  
**JULES LÉOPOLD BOILLY**  
 (1796-1874)  
 LE CHÂTEAU DE ST GERMAIN EN  
 LAYE  
 Aquarelle  
 Signée en bas à droite: Jul. Boilly  
 The castle of St Germain en Laye,  
 watercolor, signed on the lower right: Jul.  
 Boilly  
 12,20 X 22,50 CM - 4,8 X 8,9 IN.

500/700 €



24



25

**ATTRIBUÉ À CONSTANCE MAYER (1775-1821)**

LA SAINTE FAMILLE AVEC SAINT JEAN-BAPTISTE

Dessin ovale

Crayon et rehauts de craie blanche

*Attr. to C. Mayer, The Holy Family with Saint John the Baptist, oval drawing, pencil and white chalk highlights, after an old label on the back: collection*

*M. Marmontel*

44 X 53 CM - 17,3 X 20,9 IN.

**3 000/4 000 €**

PROVENANCE

D'après une ancienne étiquette au dos: *collection M. Marmontel*



26

**JEAN-LOUIS FORAIN** (1852-1931)

PORTRAIT DE JEUNE FILLE

Pastel

Dédicacé et signé en bas à droite: *Au capitaine Canap.../Jl. forain*  
 Portrait of a young girl, dedicated and signed on the lower right: *Au capitaine Canap.../Jl. forain*

47 X 38 CM - 18,5 X 14,96 IN.

**1500/2000 €**

Nous remercions Madame Florence Valdès-Forain d'avoir confirmé l'authenticité de cette œuvre.

27

**MATHIAS GABRIEL LORY** (1784-1846)

VUE DES CHUTES DE REICHENBACH À MEIRINGEN

Aquarelle

Signée en bas à gauche: *Lory*

Localisée sur le montage en bas à gauche: *Reichenbach Meiringue/Berner Oberland*

Porte une inscription sur le passe-partout au centre: *George Lory/Né en 1804*

*View of the Reichenbach falls in Meiringen, watercolor, signed on the lower left: Lory, located on the mount lower left: Reichenbach Meiringue/Berner Oberland, inscribed on the mount in the centre: George Lory/Born 1804*

42,50 X 34 CM - 16,7 X 13,4 IN.

**2500/3000 €**



## **Fonds d'atelier Paul et Hyppolite Flandrin Œuvres de Jean Auguste Dominique Ingres, Alexandre Desgoffe et divers du n° 29 au n° 61**

C'est avec beaucoup d'intérêt, que nous avons découvert, chez leurs descendants, une partie conséquente de l'atelier de Paul et Hyppolite Flandrin.

Resté jusqu'à ce jour dans la famille, l'empreinte artistique des deux frères, a durablement marqué leurs membres, jusqu'à l'actuelle génération.

Peintres Lyonnais, parmi les plus marquants du XIX<sup>e</sup> siècle Français, ils se sont exprimés, notamment à travers les thèmes religieux et bibliques (pour Hyppolite), et plus particulièrement dans l'art du portrait et les paysages (pour Paul).

Les importantes expositions qui leur ont été consacrées en 1984 et 1985, et tout récemment en 2021, au musée des Beaux-Arts de Lyon, démontrent l'intérêt constant que les historiens d'art et le public éprouvent à l'égard de ces deux artistes.

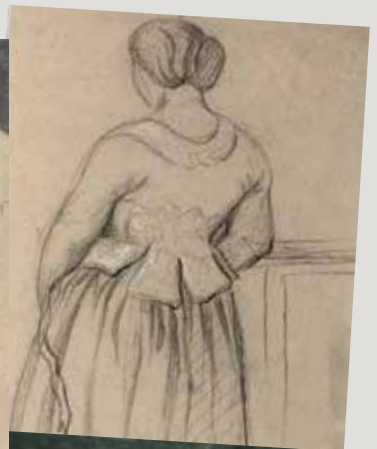
L'ensemble que nous présentons ici, comprend des huiles sur papiers et cartons, ainsi que de nombreux dessins, qui sont les études préparatoires aux tableaux et œuvres diverses exécutées par les deux frères.

Parmi celles-ci, figure notamment un très intéressant album Amicorum appartenant à Aline Desgoffe, comprenant, parmi les œuvres des Flandrin, des feuilles de Baltard, Balze, Papety, mais aussi quatre petits dessins à la plume ou au crayon, exécutés par leur maître Jean Dominique Ingres.

Ingres, que l'on voit également, représenté au crayon, de la plus charmante manière par Paul, en train de jouer du violon.

Nous présentons également une cinquantaine de feuilles des deux artistes, ainsi qu'un important ensemble d'une quarantaine de feuilles par Alexandre Desgoffe (beau-père de Paul Flandrin qu'il rencontra dans l'atelier d'Ingres).

C'est maintenant le feu des enchères qui décidera de l'avenir de ce bel ensemble, touchant témoignage, de ce qu'il y a de plus spontané dans la création artistique.



28

**ALEXANDRE DESGOFFE** (1805-1882)  
VUE DU PARC DE LA VILLA FRASCATI À ROME

Huile sur toile

Signé du cachet en bas à droite : *Alex Desgoffe*

Inscription à l'encre brune sur le châssis au revers : *Frascati près Rome AD*

Sans cadre

*Villa Frascati park view in Rome, signed with the stamp on the lower right:*

*Alex Desgoffe, canvas, inscription in brown ink on the frame on the back:*

*Frascati près Rome AD, without frame*

25 X 22 CM - 9,8 X 8,7 IN.

500/600 €

29

**PAUL FLANDRIN** (1811-1902)

VILLA PAMFILI, ROME, 1834

Huile sur papier maroufflé sur carton

Situé en bas à gauche : *Villa Pamfili, Rome* et signé en bas à droite : *Paul Flandrin*

Ancienne étiquette au revers : *Paul Flandrin/Villa Pamfili/Rome 1834*

*Villa Pamfili, Rome, 1834, oil on paper mounted on cardboard, located*

*on the lower left: Villa Pamfili, Rome and signed on the lower right: Paul*

*Flandrin, old label on the back: Paul Flandrin/Villa Pamfili/Rome 1834*

17,50 X 19,50 CM - 6,9 X 7,7 IN.

700/800 €

30

**ALEXANDRE DESGOFFE** (1805-1882)

VUE D'ITALIE

Huile sur papier maroufflé sur carton

Angles lacunaires et trous d'épingle, griffure

Sans cadre

*View of Italy, oil on paper mounted on cardboard, corner gaps and pinholes, scratches, without frame*

12 X 22 CM - 4,7 X 8,7 IN.

400/600 €

31

**ATTRIBUÉ À PAUL FLANDRIN** (1811-1902)

VUE DE LA CAMPAGNE ROMAINE

Huile sur papier

Manques

Sans cadre

*Attr. to P. Flandrin, Roman countryside view, oil on paper, lacks, without frame*

10 X 16,50 CM - 3,9 X 6,5 IN.

200/300 €

32

**ATTRIBUÉ À PAUL FLANDRIN** (1811-1902)

ÉTUDE DE PAYSAGE

Huile sur papier maroufflé sur toile

Bande de papier d'origine rapportée dans le bas

Inscriptions au revers sur le châssis : *Montgeron*

Enfoncement

Sans cadre

*Attr. to P. Flandrin, Landscape study, oil on paper mounted on canvas,*

*original paper strip added on the bottom, inscriptions on the back of the*

*stretcher: Montgeron, depression, without frame*

20 X 34,50 CM - 7,9 X 13,6 IN.

700/800 €

33

**ATTRIBUÉ À PAUL FLANDRIN** (1811-1902)

PAYSAGE D'ITALIE

Huile sur toile

Déchirures

Inscriptions à l'encre brune au revers : *Donné par Mr Auguste (?) à moi/*

*Paul Flandrin, 1845*

Sans cadre

*Attr. to P. Flandrin, Landscape of Italy, canvas, tears, inscriptions in brown*

*ink on the back: donné par Mr Auguste (?) à moi/Paul Flandrin, 1845,*

*without frame*

25,50 X 32 CM - 10 X 12,6 IN.

200/300 €





28



29



30



31



32



33

34

**HIPPOLYTE FLANDRIN** (1809-1864)

VUE D'UNE VILLE D'ITALIE

Aquarelle

Signé en bas à gauche: *Hipp/te Flandrin*

*View of a city in Italy, watercolor, signed on the lower left: Hipp/te Flandrin*

17 X 13,50 CM - 6,7 X 5,3 IN.

500/700 €

35

**ALEXANDRE DESGOFFE** (1805-1882)

PAYSAGES ET ÉTUDES DE SCULPTURES CLASSIQUES

Lot de dix-neuf dessins à la plume et au crayon représentant principalement des paysages (vues d'Italie) et quelques études d'après des sculptures classiques

Certains paysages localisés et datés: Civitella 1840; Arpino 1835; Amalfi; Villa Pamfili 1841; Environs de Rome; Aricia 1836; Torre di Schiavi; Vue du colisée à Rome;

Cachet Alexandre Desgoffe

*Landscapes and classical sculpture studies, lot of 19 pen and pencil drawings representing mainly landscapes (views of Italy) and some studies after classical sculptures, some landscapes located and dated, A. Desgoffe stamp*

1200/1 500 € les dix-neuf

36

**ATTRIBUÉ À DOMINIQUE PAPETY** (1815-1849)

VUE DE ROME

Lavis brun et aquarelle

Pliures, déchirures, taches

*Attr. to D. Papety, View of Rome, brown wash and watercolor, folds, tears, stains*

10,30 X 16,50 CM - 4,1 X 6,5 IN.

50/70 €

37

**PAUL FLANDRIN** (1811-1902)

VUE D'UNE VILLE D'ITALIE DANS LA CAMPAGNE ROMAINE

Fusain

Pliures

*View of a city in Italy in the Roman countryside, charcoal, folds*

14,50 X 40 CM - 5,7 X 15,7 IN.

200/300 €





35



35



36



37



**38**  
**HIPPOLYTE FLANDRIN** (1809-1864)  
 ÉTUDE POUR MÉDÉE, PRIX DE ROME, 1832  
 Huile sur toile  
 Ancienne étiquette au revers: *H. Flandrin/Étude pour la/Médée/  
 Prix de Rome 1832*  
 Accidents et restaurations  
*Study for Médée, prix de Rome, canvas, old label on the back: H. Flandrin/  
 Étude pour la/Médée, accidents and restorations*

600/800 €

**40**  
**ALEXANDRE DESGOFFE** (1805-1882)  
 RONDE DANS LES SOUS-BOIS  
 Huile sur carton  
 Signé en bas à gauche: *Alex Desgoffe*  
 Petits accidents sur les bords  
*Round in the understory, oil on cardboard, signed on the lower left: Alex  
 Desgoffe, small accidents on the edges*  
 26,50 X 31 CM - 10,4 X 12,2 IN.

600/800 €



**39**  
**HIPPOLYTE FLANDRIN** (1809-1864)  
 ESQUISSE POUR LE PLAFOND DU CHÂTEAU DE DAMPIERRE,  
 ÉTUDE DE FIGURES  
 Huile sur toile  
 Signée en bas à gauche: *H. Flandrin*  
 Petits manques  
 Sans cadre  
*Sketch for the ceiling of The castle of Dampierre, study of figures, canvas,  
 signed on the lower left: H. Flandrin, small lacks, without frame*  
 18 X 12 CM - 7,1 X 4,7 IN.

600/800 €

**41**  
**ATTRIBUÉ À PAUL FLANDRIN** (1811-1902)  
 ESQUISSE POUR LE LION DE NÉMÉE?  
 Huile sur toile d'origine  
 Inscriptions sur le châssis au revers: *Fragment du tableau/Le lion de  
 Némée/? 1839*  
 Sans cadre  
*Attr.to P. Flandrin, Sketch for the Lion of Nemea? original canvas,  
 inscriptions on the back of the stretcher, without frame*  
 34 X 17 CM - 13,4 X 6,7 IN.

300/500 €





42

42

**ALEXANDRE DESGOFFE** (1805-1882)

PAYSAGES ET ÉTUDE DE FEMME

Lot de vingt-et-une feuilles représentant des paysages, des gorges, la forêt de Fontainebleau et une femme vue de dos

Pierre noire, sanguine, craie blanche sur papier bleu et chamois

Cachet *Alexandre Desgoffe*, certains localisés et datés: *Fontainebleau* 1849; *Isola* 1840; *mai* 1841; *Gorges d'Apremont*; *Mars* 1842; 1846; 1843; *Landscapes and study of a woman, lot of 21 sheets, black chalk, sanguine, white chalk on blue and buff paper, A. Desgoffe stamp, some located and dated*

1000/1500 € les vingt et un



43

43

**PAUL FLANDRIN** (1811-1902)

VUES DE PAYSAGES ET DE VILLES

Lot de dix dessins, certains signés, datés et localisés; certains double-face: Pise le 2 juillet 1898; A Bellevue sapin 93; Chalons au Nord; Viviers? 43; Chalandrai près Montgeron; La Gallande (?) Provence; Bretagne près Le Pouligain (Pouliguen) 7bre 85; Environs d'Anonnay (?) Bugey 1850; Le Bienheureux de La Salle à la Grande Chartreuse avec son calque

Crayon, craie blanche sur papier bleu et chamois

POUR LE PLUS GRAND: 30 X 23,5 CM - 11,8 X 9,3 IN.

POUR LE PLUS PETIT: 18 X 11 CM - 7,1 X 4,33 IN.

*Views of landscapes and cities, lot of 10 drawings, some signed, dated and located; some double-sided, pencil, white chalk on blue and buff paper*

1000/1500 € les dix



42



43



44 - taille réelle

**44**

**HIPPOLYTE FLANDRIN** (1809-1864)

MARINE

Pastel sur papier

*Marine, pastel on paper*

9 X 16,40 CM - 3,5 X 6,5 IN.

**400/600 €**

BIBLIOGRAPHIE

Cat. exp., Les Flandrin, artistes et frères, Ed. In Fine - Musée des Beaux-Arts de Lyon, 2021, p. 201, n° 214.

**45**

**PAUL FLANDRIN** (1811-1902)

DEUX PETITS ALBUMS CONTENANT DES DESSINS principalement de paysages mais aussi quelques portraits et études de personnages et animaux

Le premier daté de 1856-66 comprenant 44 pages

Le second intitulé Plombières etc..., daté de 1879-83 comprenant 45 pages

Principalement au crayon et quelques-uns à l'aquarelle

DIMENSIONS DES CARNETS: 10,5 X 17 CM ET 7 X 11 CM

1,13 X 6,69 IN. AND 2,76 X 4,33 IN.

*Two small albums, the first dated 1856-66 comprising 44 pages, the second entitled Plombières etc..., dated of 1879-83 comprising 46 pages, mainly in pencil and some in watercolor*

**400/600 €**

**46**

**PAUL** (1811-1902) **ET HIPPOLYTE** (1809-1864) **FLANDRIN**

DEUX PETITS ALBUMS contenant principalement des études de soldats, chevaux, personnages divers, quelques portraits et paysages

Le premier par Paul Flandrin comprenant 87 pages et daté de 1823

Le second par Hippolyte Flandrin comprenant 60 pages principalement de 1822 à 1824

Principalement à l'encre et au crayon

DIMENSIONS DES CARNETS: 16 X 10,5 CM ET 11,5 X 19,5 CM

6,3 X 4,13 IN. AND 4,53 X 7,68 IN.

*Two small albums, the first by P. Flandrin, the second by H. Flandrin, mainly from 1822 to 1824 and in ink and pencil*

**400/600 €**



45



46



45



46



45



46



47

47

**PAUL FLANDRIN (1811-1902)**

ÉTUDES DE FIGURES CLASSIQUES, DRAPERIES ET ARCHITECTURES

Lot de quinze dessins dont: Philosophe en buste signé Paul Flandrin; d'après l'Annonciation de Giotto daté de juin 1935; Projet pour un temple grec sur papier-calque; d'après Luca Signorelli à Orvieto daté du 1<sup>er</sup> juin 35; Projet pour un décor de théâtre à l'aquarelle; Étude de chien couché signé *Paul Flandrin*

*Studies of classical figures, draperies and architectures, lot of 15 drawings including study of a lying dog signed P. Flandrin*

1 500/2 000 € les quinze



47

48

**PAUL FLANDRIN (1811-1902)**

PORTRAITS

Lot de six dessins comprenant : Portrait à mi-corps avec mise au carreau de la Comtesse Choiseul de Chanaleilles fille du Prince de Chalais Périgord; Portrait de jeune homme en buste au chapeau; Portrait présumé de Mademoiselle William (selon une inscription sur le montage); Bridoux et Boulanger Florence 1837, inscription à l'encre brune en haut à gauche: "*Ingres toi seul est ma conscience/....J'ai fait un croquis/pensée écrite pour mon cher frère Hippolyte*"; Portrait de femme vue de dos; Auguste Flandrin d'après Hippolyte Flandrin  
Crayon sur papier

Taches

POUR LE PLUS GRAND: 46 X 31 CM - 18,11 X 12,2 IN.

POUR LE PLUS PETIT: 17 X 11,5 CM - 6,69 X 4,53 IN.

*Portraits, lot of 6 drawings, pencil on paper, stains*

800/1 200 € les six



48



48





49

49

**HIPPOLYTE FLANDRIN (1809-1864)**

LOT DE DOUZE DESSINS

Hauteville dans l'Ain; Étude d'homme portant un voile; Étude de jambes; Étude de femme au drapé; Saint personnage priant; Étude de Dante et Virgile; Étude de deux figures; Étude d'homme assis portant un turban; Étude pour un saint personnage, un martyr; Étude d'homme drapé; Étude d'homme de dos; Étude d'un saint personnage  
Crayon noir sur papier pour onze d'entre eux et le douzième à l'encre noire sur calque

POUR LE PLUS GRAND: 29,5 X 22 CM - 11,61 X 8,66 IN.

POUR LE PLUS PETIT: 17 X 12,5 CM - 6,69 X 4,92 IN.

*Lot of 12 drawings, black pencil on paper for 11 of them and the 12<sup>th</sup> in black ink on tracing paper*

**1 000/1 200 € les douze**

51

**PAUL FLANDRIN (1811-1902)**

ÉTUDE POUR LE GROUPE DES ENVIEUX, 1834-1835

Crayon graphite sur papier

Signé et localisé en bas à droite: *Paul Flandrin à Rome (Rousseurs)*

*Study for the group of envious, graphite pencil on paper, signed and located on the lower right: Paul Flandrin à Rome, foxings*

26,50 X 21 CM - 10,4 X 8,3 IN.

**200/300 €**

BIBLIOGRAPHIE

Cat. exp., *Les Flandrin, artistes et frères*, Ed. In Fine - Musée des Beaux-Arts de Lyon, 2021, p. 134, n° 117.



50



49

50

**HIPPOLYTE FLANDRIN (1809-1864)**

ÉTUDE POUR LE BERGER FLÛTISTE DES BERGERS DE VIRGILE, 1831

Crayon graphite sur papier

Pliures et taches

*Study for the shepherd flutist of Virgil's Shepherds, graphite pencil on paper, folds and stains*

30,50 X 26 CM - 12 X 10,2 IN.

**200/300 €**

BIBLIOGRAPHIE

Cat. exp., *Les Flandrin, artistes et frères*, Ed. In Fine - Musée des Beaux-Arts de Lyon, 20



51



52

**ALEXANDRE DESGOFFE** (1805-1882)

ÉTANG SAINT-NICOLAS À ANGERS, 1871

Huile sur carton

Inscription au crayon au revers: *Alex Desgoffe/Étang de Saint Nicolas (Angers)/1871*

Sans cadre

*Saint-Nicolas pond in Angers, 1871, oil on cardboard, inscription in pencil on the back: Alex Desgoffe/Étang de Saint Nicolas (Angers)/1871, without frame*

26,50 X 33,50 CM - 10,4 X 13,2 IN.

700/800 €

54

**ALEXANDRE DESGOFFE** (1805-1882)

MONTMORENCY, 1853

Huile sur toile marouflée sur carton

Signée en bas à gauche: *Alex Desgoffe*

*Montmorency, canvas, mounted on cardboard, signed on the lower left: Alex Desgoffe*

17 X 28 CM - 6,7 X 11 IN.

600/800 €



53

**ALEXANDRE DESGOFFE** (1805-1882)

VUE DES ENVIRONS DE MARSEILLE

Huile sur carton

Signé en bas à droite: *Alex/dre Desgoffe*

Inscription à l'encre sur une ancienne étiquette au revers: *1843/Environs de Marseille*

Accident et restauration

*View of the surroundings of Marseille, oil on cardboard, signed on the lower right: Alex/dre Desgoffe, inscription in ink on an old label on the back:*

*1843/Environs de Marseille*

21,50 X 29 CM - 8,5 X 11,4 IN.

700/800 €

55

**ÉCOLE FRANÇAISE VERS 1830**

VUE DEPUIS LA PLAINE DE LA LIMAGNE

Huile sur papier marouflé sur toile

Petits manques sur les bords

*French school c. 1830, View from the Limagne plain, oil on paper mounted on canvas, small lacks on the edges*

19 X 32 CM - 7,5 X 12,6 IN.

400/600 €





**56**  
**ALEXANDRE DESGOFFE** (1805-1882)  
 VUE DU CALVADOS, ARROMANCHES, 1861  
 Huile sur papier marouflé sur carton  
 Ancienne étiquette et inscription à l'encre brune au revers: 1861/  
 Arromanches/Calvados/Le rocher appelé Mademoiselle de Fontenailles  
 Manques  
*View of Calvados, Arromanches, oil on paper mounted on cardboard,*  
*old label and inscription in brown ink on the back: 1861/Arromanches/*  
*Calvados/Le rocher appelé Mlle. de Fontenailles, lacks*  
 28,50 X 31 CM - 11,2 X 12,2 IN.

500/700 €

**58**  
**ALEXANDRE DESGOFFE** (1805-1882)  
 FONTAINEBLEAU, 1862-66  
 Huile sur papier marouflé sur carton  
 Ancienne étiquette au revers: Alexandre Desgoffe/Fontainebleau/1862-66  
 Accidents et manques  
*Fontainebleau, oil on paper mounted on cardboard, old label on the back:*  
*Alexandre Desgoffe/Fontainebleau/1862-66, accidents and lacks*  
 27 X 24,50 CM - 10,6 X 9,6 IN.

400/600 €



**57**  
**PAUL FLANDRIN** (1811-1902)  
 LA RIVIÈRE DE L'ALABARINE AU PLATEAU D'HAUTEVILLE DANS LE  
 BUGEY, 1840  
 Huile sur papier marouflé sur carton  
 Signé en bas à gauche: Paul Flandrin  
 Inscriptions à l'encre brune au revers: L'Albarine près P/teau d'Hauteville/  
 Bugey Ain/Paul Flandrin 1840  
 Sans cadre  
 Déchirures et manques  
*The Alabarine River at the Hauteville Plateau in the Bugey, oil on paper mounted*  
*on cardboard, signed on the lower left, without frame, tears and lacks*  
 32,50 X 22 CM - 12,8 X 8,7 IN.

400/600 €

**59**  
**ÉCOLE FRANÇAISE DU MILIEU DU XIX<sup>E</sup> SIÈCLE**  
 PAYSAGE DE MONTAGNE  
 Huile sur toile marouflée sur panneau  
 Restaurations et petits manques  
*Mid 19<sup>th</sup> century French school, Mountain landscape, canvas mounted on*  
*panel, restorations and small lacks*  
 18,50 X 14,30 CM - 7,3 X 5,6 IN.

50/70 €





60

### ALBUM AMICORUM

Porte l'inscription : "Cet album appartenait à notre mère/Aline Desgoffe et est composé en grande partie/de dessins faits pour elle avant son mariage et depuis".

Les feuilles sont signées :Jean Auguste Dominique Ingres, Alexandre et Blaise Desgoffe, Victor Baltard, Paul Balze, Isidore Flachéron, Paul, Hippolyte et Louis Flandrin, Charles Gounod, Mme Ingres, Henri Lehmann, Dominique Papety et Edmond Saglio.

Composé de 84 dessins sur 69 pages, datés des années 1828 à 1851 (et deux dessins des années 1870).

Ces dessins représentent des vues d'Italie (Rome, Villa Medici, Villa Pamphili, tombeau de Néron, Naples, Subiaco, Lac de Garde), de France (Pornic, Boisséjour, Vitry les Reims); des portraits, comme cet émouvant portrait d'Ingres au violon vu de dos, par Paul Flandrin ou les portraits d'Alexandre et d'Auguste Desgoffe par Blaise Desgoffe.

On note des scènes familiales, des nus, des études de figures diverses à l'encre ou au crayon.

Quatre dessins de Jean-Auguste Dominique Ingres :

- Étude pour la Stratonica, encre brune, signé en bas à gauche : Ingres, 9,6 x 6,5 cm (reproduction D)

- Étude pour l'Âge d'or (Dampierre), encre brune, signé en bas à droite : Ingres, 6,6 x 9 cm (reproduction A)

- Étude pour l'Âge d'or (Dampierre), crayon sur calque, 12,2 x 14,7 cm (reproduction B)

- M<sup>me</sup> Desgoffe s'extasiant devant des fleurs/aline touchant/Rome salle à manger, encre brune, signé en bas à gauche : Ing, 12,1 x 18,4 cm (reproduction C)

Inscription au crayon en ouverture de l'album :

Reliure de veau doré aux fers et monogrammé sur le premier plat : A. D. (Usures)

DIMENSIONS DE L'ALBUM : 19 X 25,5 CM - 7.48 X 10.04 IN.

Amicorum album composed largely of drawings made for A. Desgoffe by various artists, 84 drawings on 69 pages, dated from 1828 to 1851 (and 2 drawings from 1870), in ink or pencil, 4 drawings by J. A. Dominique Ingres, brown ink, signed on the lower left, inscription in pencil at the opening track, numbered 184 on an old label, golden calf binding with irons and monogrammed on the first board : A. D. (Wear)

12 000/15 000 €





A



B



C



D

61

### ENTOURAGE DE MME LABILLE-GUIARD

PORTRAIT PRÉSUMÉ DE MME JEANNE CHAURAND DU CHAFFAULT, en robe mauve coiffe assortie avec des rubans verts, sur fond de travail en cheveux de ses enfants chiffrés "J. AI" et "Ch. CI"

Fine miniature sur ivoire vers 1785, ovale

Cadre en métal doré inséré dans un cadre rect. en bois noirci (non décadré pour examen, salissures sous le verre).

Manuscrit au revers: Portrait de / Mme Jeanne Chaurand / née Deurbroucq / entourée des cheveux de ses enfants.

Fille de Dominique Deurbroucq et Marguerite née Sengstack, sœur du baron Deurbroucq, elle épousa le 12 avril 1774 à Nantes Honoré Anne Pierre Chaurand seigneur du Chaffault (1749- vers 1825). Elle eut un fils Charles de Chaurand, capitaine de voltigeurs (1791-1858), dont le chiffre est inscrit à droite et un autre enfant "J.AI" dont le chiffre est inscrit à gauche.

5,3 X 4,7 CM - 2,1 X 1,85 IN.

POIDS BRUT: 170 GR - GROSS WEIGHT: 5.9 OZ.

*Circle of Mrs. Labille-Guiard, Presumed portrait of Mrs. J. Chaurand du Chaffault, with a backdrop of her children's hair "J. AI" and "Ch. CI", thin miniature on ivory c. 1785, oval, gilded metal frame inserted in a blackened wood rect. frame (dirt under the glass)*

300/500 €

63

### ATTRIBUÉ À JACQUES ANTOINE MARIE LEMOINE

(ROUEN, 1751-PARIS, 1824)

PORTRAIT D'HOMME EN BUSTE au costume gris rayé et gilet écossais bleu et blanc.

Fine miniature ovale sur ivoire de la fin du XVIII<sup>e</sup> siècle (mouillure)

cadre en bois noirci du XIX<sup>e</sup> siècle, verre malade. (ancien numéro d'inventaire "299" et "1000".

4,6 X 3,7 CM - 1,8 X 1,46 IN.

POIDS BRUT: 92 GR - GROSS WEIGHT: 3.2 OZ.

*Attr. to J. A. M. Lemoine, half length portrait of a man, thin miniature on the late 18<sup>th</sup> century ivory, oval, 19<sup>th</sup> century frame in blackened wood, old inventory no.: "299" and "1000"*

300/500 €

65

### MARQUIS DU PONCEAU

AUTO PORTRAIT DU MARQUIS DU PONCEAU DE PROFIL à droite, en veste marron à col noir, cravate nouée blanche rayée de bleu.

Fine miniature ovale à la pointe noire, estompe et gouache sur papier, imitant au dessin la technique du physionotrace gravé, signée au revers au crayon: le marquis /du Ponceau / Peint / par lui / même, début du XIX<sup>e</sup> siècle,

Cadre rect. en bois noirci.

Manuscrit au revers du cadre: "*Portrait du marquis du Ponceau fait par lui-même devant une glace offert à Grand-Père, defontaine chez qui il était caché pendant la Révolution./ Clothilde de Chaurand*"

5,8 X 4,8 CM - 2,28 X 1,89 IN.

200/300 €

HISTORIQUE

Offert à M. Defontaine; sa petite-fille Clothilde de Chaurand puis par descendance.

*Self-portrait of the Marquis du Ponceau, thin miniature with black point, stump and gouache on paper, signed on the back in pencil, oval, rect. frame in blackened wood, manuscrip on the back of the frame, history: offered to M. Defontaine; his granddaughter C. de Chaurand then by descent*

62

### ÉCOLE FRANÇAISE DE LA SECONDE MOITIÉ DU XVIII<sup>e</sup> SIÈCLE

HOMME EN COSTUME vieux rose et jabot de fine dentelle, époque Louis XVI

Miniature ovale sur ivoire

Cadre en laiton doré

3,30 X 2,50 CM - 1,3 X 1 IN.

POIDS BRUT: 10 GR. - GROSS WEIGHT: 0.3 OZ.

*Second half of the 18<sup>th</sup> century French school, Man in old pink suit and thin lace jabot, Louis XVI period, miniature on ivory, oval, gilded brass frame*

250/300 €

HISTORIQUE

Resté dans la descendance de la famille de Malus jusqu'à ce jour.

64

### ÉCOLE CONTINENTALE DU DÉBUT DU XIX<sup>e</sup> SIÈCLE

PORTRAIT DE JEUNE FILLE coiffée d'anglaises vue assise de trois-quarts à gauche sur fond de paysage au soleil couchant.

Grande miniature sur ivoire, monogrammée à droite

Indications manuscrites en allemand au verso dont : "*Gräfin Batocki*", en référence probablement à l'épouse du chambellan prussien Otto von Batocki, née comtesse Fanny von Keyserlingk zu Rautenburg (1841-1919).

Cadre rect. en métal doré formant cheval.

10,50 X 8 CM - 4,1 X 3,1 IN.

POIDS : 6GR. - GROSS WEIGHT: 0.2 OZ

*Second half of the 19<sup>th</sup> century Continental school, Portrait of a lady on a background of a sunset, rect. miniature, monogrammed on the right, on the back several labels with inscriptions of which : Gräfin Batocky.*

250/300 €

66

### ÉCOLE FRANÇAISE ÉPOQUE RESTAURATION

PORTRAIT DE JEUNE FILLE EN BUSTE de trois-quarts à gauche se retournant vers le spectateur, en robe marron et bleue, coiffée d'un chignon tenu par une couronne de marguerites bleues, mèches roulées en anglaise sur les tempes

Grande miniature ovale sur ivoire du XIX<sup>e</sup> siècle, signée au revers d'un monogramme et datée: "*6 juin 1821 / CG [?]*"

12,5 X 9 CM - 4,92 X 3,54 IN.

Cadre rect. en bois à visière de laiton doré 20 x 16 cm (ivoire gondolé, tâches, petit fendillement en périphérie).

POIDS BRUT: 304 GR - GROSS WEIGHT: 10.7 OZ.

*Restoration period French school, Portrait of a young girl, large miniature of the 19<sup>th</sup> century ivory, signed on the back with a monogram and dated: "6 juin 1821 / CG [?]", oval, rect. frame in wood with gilded brass (warped ivory, stains, tiny cracks)*

200/300 €



61 - Taille réelle



62 - Taille réelle



63 - Taille réelle



64



65 - Taille réelle



66



67

**67**  
**JACQUES FRANÇOIS JOSEPH SWEBACH DES FONTAINES**  
 (METZ 1769-PARIS 1823)

CAVALIERS ET AMAZONE DANS UN PAYSAGE

Médaillon en fixé sous-verre rond

Soulèvements

9 CM - 3,5 IN.

*Horse riders and an amazon in a landscape, round glass painting medal, uprisings*

400/600 €

**69**  
**ÉCOLE FRANÇAISE DU DÉBUT XIX<sup>E</sup> SIÈCLE,**  
**ÉPOQUE EMPIRE**

PORTRAIT DE LA FAMILLE DE MALUS: Louis-François baron de Malus (1767-1851), son épouse née Marie Thérèse de Castellinard, et leurs trois enfants François Gustave (1797-1858 ou 1859) tenant un portrait dessiné, Victor Adolphe (1798 -1883) et Sophie (1802-1868) jouant avec la boucle de ceinture de sa mère

Grande miniature sur ivoire du début du XIX<sup>e</sup> siècle, époque Empire,

cadre en bois vernis 16,1 X 15,6 CM

(verre malade). Identifications manuscrites au verso.

DIAM. À VUE 8,4 CM - 3,31 IN.

POIDS BRUT: 180 GR. - GROSS WEIGHT: 6,3 OZ.

*Early 19<sup>th</sup> century French school, Empire period, Malus family portrait, large miniature on ivory, varnished wooden frame rect., manuscripts identification on the back*

150/200 €

HISTORIQUE

Resté dans la descendance de la famille de Malus jusqu'à ce jour.

Louis-François baron de Malus, officier de marine et chevalier de St Louis, épousa en 1797 Marie Thérèse de Castellinard. Leur fils François Gustave fut capitaine, participa à la conquête de l'Algérie en 1830, et épousa en 1842 Elisabeth de Sennonville; Victor Adolphe fut général de brigade; Sophie épousa le général Antoine-Philippe Gues-Willer, sénateur.

Pour l'anecdote, le frère du baron de Malus, Marie Sébastien (1769-1816), était oncle par alliance de Balzac.

TAJAN - 36



68

**68**  
**JEAN-LOUIS DEMARNE** (BRUXELLES 1744-PARIS 1829)  
 LA CHARETTE

Médaillon en fixé sous-verre rond

9 CM - 3,5 IN.

*The cart, round glass painting medal*

400/600 €

**70**  
**VALERI** (ACTIF À MILAN DÉBUT DU XIX<sup>E</sup> SIÈCLE)  
 JEUNE FEMME EN ODALISQUE DANS UN INTÉRIEUR,  
 un rideau soulevé au fond à droite sur une terrasse ouverte sur le ciel.  
 Miniature sur ivoire du début du XIX<sup>e</sup> siècle

Signée à droite: *Valeri*

Dans un médaillon en métal doré (verre cassé au revers).

DIAM. À VUE 6,1 CM - 2,4 IN.

POIDS BRUT: 40 GR. - GROSS WEIGHT: 1,4 OZ.

*Young woman as an odalisque, miniature on ivory, signed on the right: Valeri, in a gilded metal medallion (broken glass on the back)*

200/300 €

Artiste actif sous l'Empire et la Restauration et dont les œuvres sont rares.





69 - Taille réelle

**71**

**PORTRAIT DE FEMME BRUNE**

en robe Empire, blanche à plumetis bleu ceinture turquoise, au collier de perles

De tradition familiale il s'agirait du portrait de la mère du miniaturiste Jean-Baptiste Jacques Flandrin, lui-même père des trois peintres Flandrin.

Miniature sur ivoire, du début du XIX<sup>e</sup> siècle, époque Empire

cadre rect. en placage d'acajou H. 12,4 CM

(verre malade, salissures sous le verre)

DIAM À VUE 4,7 CM - 1.85 IN.

POIDS BRUT: 64 GR. - GROSS WEIGHT: 2.2 OZ.

*Portrait of a woman, presumed to be the mother of J.B.J. Flandrin miniature on ivory, early 19<sup>th</sup> century, Empire period, mahogany veneer rect. frame, dirt under the glass*

**100/200 €**

PROVENANCE

Descendance d'Hippolyte et Paul Flandrin



71 - Taille réelle



70 - Taille réelle

**72**

**LOT DE DEUX MINIATURES**

- PORTRAIT DIT D'HONORÉ DE CHORAND selon inscription au revers [peut-être Honoré Chaurand du Chaffault (1749- vers 1825)],

en buste de ¾ à gauche

Miniature ovale sur ivoire du début du XIX<sup>e</sup> siècle, (égrenures), cadre rect. en bois vernis

5 X 4 CM - 1.97 X 1.57 IN.

POIDS BRUT: 56 GR - GROSS WEIGHT: 1.9 OZ.

- PORTRAIT D'HOMME EN BUSTE, veste marron à col noir,

Miniature du XVIII<sup>e</sup> siècle, époque Louis XVI, anciennement monté en broche de métal, revers en nacre, inséré dans un cadre en bois noirci du XIX<sup>e</sup> siècle (piqué), reproduit.

POIDS BRUT: 42 GR. - GROSS WEIGHT: 1.4 OZ.

*Set of 2 miniatures, portrait said to be H. de Chorand according to inscription on the back, miniature of the early 19<sup>th</sup> century ivory, oval(chips), rect. frame in varnished wood, portrait of a man in bust, 18<sup>th</sup> century miniature, formerly mounted in metal brooch, mother-of-pearl on the back, inserted in a 19<sup>th</sup> century blackened wood frame (in focus)*

**100/150 € les deux**



72 - Taille réelle

73

**JACQUES NOËL MARIE FREMY** (PARIS, 1782 - PARIS, 1867)  
PORTRAIT D'HOMME EN REDINGOTE VERTE, de trois-quarts à droite sur fond de ciel

Miniature ovale sur porcelaine, signée et datée à droite: FREMY. 1821 (fêles et restaurations)

12,3 X 9,5 CM - 4,84 X 3,74 IN.

*Portrait of a man in green frock coat, miniature on porcelain, signed and dated on the right: FREMY. 1821, cracks and restorations*

300/500 €

Élève de Regnault et de Louis David, il exposa à Paris au Salon de 1808 à 1817, par intermittence de 1833 à 1866, et reçut une médaille de 3<sup>e</sup> classe en 1834. Entre-temps, il partit vivre de 1826 à 1830 à St-Petersbourg. Ses miniatures sur ivoire sont rares, ses miniatures sur porcelaine encore plus rares.

75

**ENTOURAGE DE JEAN-BAPTISTE SOYER**

(NANCY, 1752 - SAINT-NICOLAS-DU-PORT, 1828)

PORTRAITS PRÉSUMÉS DE N. VAN DER LINDEN, DAME DE FELÈQUE, DE TROIS-QUARTS À GAUCHE ET DE SA BELLE-SŒUR MARIE THÉRÈSE DE CASTELLINARD, épouse de Louis-François, baron de Malus, regardant de face.

Deux miniatures sur ivoire du XIX<sup>e</sup> siècle, formant pendants, Cadres rect. en bois vernis noir; (celle de ¾ à droite gondolée et fêle à droite).

Deux identifications au verso dont une faisant une erreur de date (dite Marie-Thérèse mariée en 1765 à François de Malus). "Épouse du général comte de Champmorin gouverneur de l'armée des Alpes morte à Blois à l'âge de 85 ans, sœur de la baronne François de Malus. Une sœur van der Linden épouse le général de la Coste du Vivier."

DIAM. À VUE 6,3 CM - 2.48 IN.

POIDS BRUT: 124 GR ET 120 GR - GROSS WEIGHT: 4.3 OZ. AND 4.2 OZ.

*Circle of J. B. Soyer, Presumed portraits of N. van der Linden and her sister-in-law Marie Thérèse de Castellinard, 19<sup>th</sup> century ivory, forming pendants, black varnished wood rect. frames; (curled and cracked on the right), two identifications on the back, one with a date error*

150/200 € les deux

HISTORIQUE

Resté dans la descendance de la famille de Malus jusqu'à ce jour.

74

**PORTRAIT PRÉSUMÉ D'ANTOINE DELPHIN** (1850-1890),  
FILS D'EDMOND ET DE SOPHIE NÉE PRÉNAT, vu enfant au spencer bleu

Miniature ovale sur ivoire, vers 1855-1860, (fêle), cadre rect. en bois noirci, reproduit

7,5 X 5,1 CM - 2.95 X 2,0 IN.

On y joint:

PORTRAIT DE FEMME À LA COIFFE DE DENTELLE TENANT UNE LETTRE

Miniature ovale sur ivoire (agrandie sur papier ou carton en bas) OVALE cadre rect. en bois noirci. Identification erronée au verso.

DIAM. À VUE 5,5 X 4,5 CM - 2,17 X 1,77 IN.

POIDS BRUT: 120 GR; 115 GR - GROSS WEIGHT: 4.2 OZ.; 4.0 OZ.

*Presumed portrait of A. Delphin, son of E. and S. née Prénat, miniature on ivory, c.1855-1860, oval, (crack), rect. frame in blackened wood*

80/120 € les deux

HISTORIQUE

Resté dans la famille du modèle jusqu'à ce jour

76

**LOT DE TROIS MINIATURES**

PORTRAIT DIT DE MR MURPHY en costume bleu

Miniature sur ivoire du XIX<sup>e</sup> siècle, cerclée de laiton doré, fixée dans un grand cadre ovale en bois vernis, reproduit

POIDS BRUT: 108 GR, GROSS WEIGHT: 3.8 OZ.

PORTRAIT DIT DE CHARLES DE CHAURAND ENFANT (NÉ LE 29/ IX/1790?)

Miniature ovale sur ivoire, (fêle), cadre en métal doré moulé sur âme de bois du XVIII<sup>e</sup> siècle, DIAM. 8,3 CM (accidents), reproduit

4,9 X 3,8 CM - 1,93 X 1,5 IN.

POIDS BRUT: 30 GR - GROSS WEIGHT: 1.0 OZ.

PORTRAIT D'OFFICIER À MI-CORPS DE ¾ À DROITE, en uniforme bleu à distinctives rouges, contre épaulette argentée à droite

Fine miniature ovale sur ivoire du début du XIX<sup>e</sup> siècle, (mouillures, fin cheveux) cadre rect. en bois noirci

5,3 X 4,3 CM - 2,09 X 1,69 IN.

POIDS BRUT: 55 GR - GROSS WEIGHT: 1.9 OZ.

*Set of 3 miniatures, portrait of M. Murphy, miniature on the 19<sup>th</sup> century ivory, encircled with gilded brass, fixed in a large oval frame in varnished wood, portrait of C. de Chaurand as a child, miniature on ivory, oval (crack), 18<sup>th</sup> century gilt metal frame molded on wood (accidents), officer's portrait, thin miniature on the early 19<sup>th</sup> century ivory, oval, rect. frame in blackened wood*

150/200 € les trois

Une non reproduite



73



74 - Taille réelle



75 - Taille réelle



75 - Taille réelle



76 - Taille réelle



76 - Taille réelle



77

**MICHEL HERTRICH** (1811-1880)

LA JEUNE COURTISANE, D'APRÈS SIGALON (1787-1837).

Importante miniature rectangulaire sur ivoire, signée en bas à droite:  
*Mel hertrich d'après Sigalon.*

(petit fendillement d'1,5 cm au bord en haut à droite, et en bas au bord gauche)

Cadre rect. en bois et stuc doré de la maison Dupré, faubourg St Honoré n° 141, avec cartel "M. Hertig", 23 X 27 CM.

À VUE 12,5 X 16,5 CM - 4,92 X 6,5 IN.

POIDS BRUT: 832 GR. - GROSS WEIGHT: 29.3 OZ.

*The young courtesan, after Sigalon, important miniature on ivory, signed on the lower right (tiny crack), rect. frame in wood and gilded stucco of the house Dupré, faubourg St Honoré n° 141, with cartel "M. Hertig"*

12,50 X 16,50 CM - 4,9 X 6,5 IN.

2500/3000 €

D'après le tableau (121 x 154 cm) de Xavier Sigalon de 1821 conservé au musée du Louvre (RF 7938). Tout jeune peintre, Sigalon se posa en rival de Delacroix et ce tableau lui donna son premier succès au Salon de 1822 où il fut acquis par l'État et très détaillé par un critique: "Plus loin je remarque un tableau de M. Sigalon, représentant Une jeune Courtisane, et ce tableau renferme des parties fort belles. Il est surtout remarquable par le coloris et la dégradation des teintes. Mais quel est ce genre flamand que M. Sigalon semble avoir adopté dans sa composition? Que les peintres flamands aient fait passer dans leurs tableaux, les costumes, les habitudes, les mœurs de leur temps, je le conçois. Mais quel est l'avantage pour l'art de faire aujourd'hui des pastiches flamands [...] Au reste cette incertitude dans la manière et cette recherche des effets surnaturels tiennent à la perfection même où l'art a été porté [...] (Journal des débats politiques et littéraires, 17 mai 1822, p. 2.). Sa copie en miniature par Michel Hertrich est un morceau de bravoure, quasiment tous les détails ont été rendus (seules quelques lettres manquent sur le billet tenu par la courtisane). D'une grande difficulté à rendre en raison du subtil dégradé des couleurs, ce tableau a rarement été traduit en miniature.

78

**MICHEL HERTRICH (1811-1880)**

AUTO PORTRAIT EN BUSTE de trois-quarts à gauche, en costume noir et veste marron, les cheveux lissés sur le front, moustache et petit bouc.

Miniature ovale sur ivoire, signée à gauche: *Mel. hertrich* (petites tâches)

Cadre rect. en bois noirci à visière de laiton doré, 15 X 13,5 CM.

À VUE 8 X 6,50 CM - 3,1 X 2,6 IN.

POIDS BRUT: 192 GR. - GROSS WEIGHT: 6.7 OZ.

Il semble légèrement plus âgé que dans l'autoportrait à son chevalet daté de 1844 du musée Unterlinden à Colmar (inv.99.R.M.15); ce musée conserve par ailleurs l'autoportrait vu en famille, miniature des années 1840 (inv. 99.R.M.18).

*Self-portrait, miniature on ivory, signed on the left, oval (small stains), blackened wood frame with gilded brass*

3000/5000 €

Un portrait miniature représentant Michel Hertrich devant un chevalet est conservé à la bibliothèque universitaire de Strasbourg.



Taille réelle



79

**MICHEL HERTRICH (1811-1880)**

AUTO PORTRAIT À MI-CORPS, en veste bleue gilet jaune, moustache tombante et petit bouc, de trois-quarts à droite sur fond grisé.

Grande miniature ovale sur ivoire, signée à droite: *hertrich 1848*

Grand cadre rect. en bois de placage, à large visière de laiton doré et moulé, 24,5 X 20 CM. L'artiste s'est représenté en sens inverse de son Autoportrait à la palette, 1844, conservé au musée Unterlinden à Colmar (inv.99.R.M.15). Il est vu ici quatre ans plus tard, la moustache et le bouc plus fournis.

À VUE 12 X 10 CM - 4,7 X 3,9 IN.

*Self-portrait in mid-body, large miniature on ivory, signed on the right, oval, large rect. frame in veneer, with large gilded and molded brass*

3000/5000 €



80

**MICHEL HERTRICH (1811-1880)**

PORTRAIT D'UN CAPITAINE ADJUDANT-MAJOR OU ADJUDANT-MAJOR coiffé de mèches et de fines moustaches relevées, vu de trois-quarts à droite en uniforme, épaulette argent et contre-épaulette à gauche, les boutons chiffrés 2, tenant dans la main gauche au niveau de sa poitrine la croix de la Légion d'honneur et son ruban.

Grande miniature sur ivoire, signée à droite: *Mel hertrich d. Millet*

Rect. à vue (petite tache peu visible au bord droit, sinon B.E.)

Cadre rect. en bois verni, à visièrre de laiton doré, 21 X 18,4 CM.

12 X 9 CM - 4,7 X 3,5 IN.

POIDS BRUT: 338 GR. - GROSS WEIGHT: 11.9 OZ.

Composition très peu courante pour ce militaire, de tenir ainsi sa Légion d'honneur à peine visible entre ses doigts, d'un air provocateur. D'après Frédéric Millet (Charlieu, 1786-Paris, 1859), maître de la miniature dont Hertrich a copié plusieurs œuvres (deux autres dans cette collection).

*Portrait of a captain adjutant major, large miniature on ivory, signed on the right, (small stain on tue right edge), rect. frame in varnished wood, with gilded brass, very unusual composition, after F. Millet, a master of miniature painting from whom Hertrich copied several works (two others in this collection).*

1500/2000 €



81

**MICHEL HERTRICH (1811-1880)**

PORTRAIT DE DEUX JEUNES FILLES l'une assise les deux mains croisées sur un sofa, l'autre en robe bleue accoudée derrière elle. A gauche une table, un petit vase et un agenda

Grande miniature ovale sur ivoire, signée à droite: *Mel hertrich. 1843.* (deux fêles verticaux n'affectant pas le sujet)

Cadre rect. en bois de placage, à large visièrre de laiton doré à décor de palmettes, 28,5 X 24,5 CM.

16 X 12,40 CM - 6,3 X 4,9 IN.

POIDS BRUT: 572 GR. - GROSS WEIGHT: 20.1 OZ.

L'artiste multiplie les détails et les effets de matière sur cette grande miniature: le vase monté en bronze doré à gauche, le camée au cou de la jeune fille en bleu

*Portrait of two young girls, large miniature on ivory, signed on the right, oval (two vertical cracks not affecting the subject), rect. frame in veneer, with wide gilt brass with palmettes decoration*

800/1200 €



82

**MICHEL HERTRICH (1811-1880)**

PORTRAIT D'HOMME ASSIS DE TROIS-QUARTS À DROITE DANS UN FAUTEUIL ROUGE SUR FOND GRIS

Grande miniature rectangulaire sur ivoire, signée à droite en rouge: *Mel hertrich 1844*

(infimes égrenures)

Cadre rect. en bois sculpté et doré de la maison Dupré, faubourg St Honnré n° 141, 19 X 16,7 CM.

À VUE 12,70 X 11 CM - 5 X 4,3 IN

POIDS BRUT: 326 GR. - GROSS WEIGHT: 11.4 OZ.

*Portrait of a man, large miniature on ivory, signed on the right in red, (tiny chips), carved and gilded wood frame of the house Dupré, faubourg St Honnré n° 141.*

800/1200 €

83

**MICHEL HERTRICH (1811-1880)**

PORTRAIT DE JEUNE FILLE en robe taupe, courte capeline assortie bordée de dentelle blanche et fermée par une fine broche, à mi-corps de trois-quarts à droite sur fond gris

Miniature ovale sur ivoire, signée à droite: *Mel hertrich 1843* (mouillures en bas, en périphérie)

Cadre rect. en bois de placage à visière de laiton doré, 18,5 X 14 CM.

À VUE 11,50 X 9 CM - 4,53 X 3,54 IN.

POIDS BRUT: 186 GR. - GROSS WEIGHT: 6.5 OZ.

*Portrait of a young girl, miniature on ivory, signed on the right, oval (wetnesses on the bottom), rect. frame in veneer with gilded brass*

800/1200 €



84

**MICHEL HERTRICH (1811-1880)**

PORTRAIT DE MADAME SCHIRMER, vu de trois-quarts à gauche dans un intérieur, en jupe marron et bustier de dentelle noire brune coiffée en bandeaux, sur fond de papier peint, un vase de fleurs posé à gauche sur une console, un rideau turquoise fermant à droite la composition, à gauche

Grande miniature ovale sur ivoire, non signée, identification au revers: "madame schirmer (magistrat)/ a demeuré à Colmar, place des montagnes noires/ (actuellement maison Dugold Forestier?) (1925/ (peint par Michel Hertrich)

(petites égrenures, joints d'artiste ouverts et visibles sur les côtés, fêles n'affectant pas le sujet)

Important cadre en bois doré avec bélière, surmonté d'un nœud,

H. TOTALE 28,5 CM, L. 19,5 CM (petits accidents)

18,50 X 14,50 CM - 7,3 X 5,7 IN.

POIDS BRUT: 448 GR. GROSS WEIGHT: 15.8 OZ.

*Portrait of Mme. Schirmer, large miniature on ivory, non-signed, identification on the back (small accidents)*

800/1200 €



85

**MICHEL HERTRICH (1811-1880)**

PORTRAIT EN BUSTE DE BABUTI, D'APRÈS JEAN-BAPTISTE GREUZE

Miniature ovale sur ivoire, signée à droite: *Mel hertrich /ds. Greuze*  
Important cadre en bronze et laiton doré à décor floral, fronton encadré de deux putti et surmonté d'une corbeille de fleurs, frise de fleur et putto jouant de la mandoline en bas, H. TOTALE 25 X 18 CM.

À VUE 11 X 8,20 CM - 4,3 X 3,2 IN.

POIDS BRUT: 1152 GR. - GROSS WEIGHT: 40.6 OZ.

D'après le tableau de JB Greuze exposé au salon de 1761 (coll. part.).  
L'art de la copie, et la réduction sur ivoire de portraits de maîtres fait partie intégrante de l'art de la miniature. Greuze fait partie des grands artistes du XVIII<sup>e</sup> siècle a avoir servi de modèle aux miniaturistes du XIX<sup>e</sup> siècle. Le tableau du libraire François Babuti, beau-père du peintre, fut maintes fois copié. Ici le visage est réalisé en fins tirets juxtaposés et les chairs ombrées de bleu et d'ocre.

*Bust portrait of Babuti, after J. B. Greuze, miniature on ivory, signed on the right, oval, important frame in bronze and gilded brass with floral decoration*

800/1200 €



86

**MICHEL HERTRICH (1811-1880)**

PORTRAIT D'UNE JEUNE FILLE BRUNE coiffée d'une natte enroulée à l'arrière et de mèches en anglaises encadrant le visage, assise les mains croisées sur une chaise d'acajou capitonnée de tissu rouille assorti au rideau fermant à droite la composition. Elle est vêtue d'une robe rayée blanche à ceinture rose, fermée au col par une fine broche d'or tenant une perle.

Grande miniature sur ivoire, signée et datée à droite: *hertrich. 1848*, ovale à vue (joints d'artiste visibles aux quatre côtés, petite craquelure d'1,5 cm au bord droit peu visible près du cadre)

Important cadre en bronze doré avec bélière, à motifs floraux et rang perlé, surmonté d'un nœud de ruban, de fleurs et de fruits ovale, H. TOTALE 25 CM, L. 18 CM.

Au Salon de 1848, n° 2235 Hertrich exposa 9 miniatures dont trois de jeunes filles simplement désignées par des initiales: "2° Mlle J.K.; 7° Mlle E.G.; 8° Mlle..."

16,50 X 12,50 CM - 6,5 X 4,9 IN.

POIDS BRUT: 330 GR. - GROSS WEIGHT: 11.6 OZ.

*Portrait of a young brunette girl, large miniature on ivory, signed and dated on the right: hertrich. 1848, oval (visible artist's joints, small crack)*

800/1200 €

88

**MICHEL HERTRICH (1811-1880)**

PORTRAIT DE DEUX JEUNES FILLES COIFFÉES D'ANGLAISES, assises dans un canapé tendu de tissu rouge, l'une en bleu à col de velours, les mains croisées sur un genou, l'autre en robe rayée jaune et blanc, la tenant d'un bras protecteur par l'épaule.

Grande miniature ovale sur ivoire, signée et datée à gauche: *Hertrich 1846* (joint d'artiste visible à gauche, fêles verticaux en bas et à droite n'affectant pas le sujet).

Important cadre en bronze doré avec bélière, à motifs floraux et rang perlé, surmonté d'un nœud de ruban, de fleurs et de fruits H. TOTALE 26,5 X L. 19 CM

17 X 13 CM - 6,7 X 5,1 IN.

POIDS BRUT: 466 GR. - GROSS WEIGHT: 16.4 OZ.

Important double portrait où la cadette est peinte la bouche entr'ouverte, exercice particulièrement difficile à réaliser en peinture. Hertrich montre aussi avec élégance les fines mains de ses modèles.

Hertrich n'exposa pas en 1846 de miniature qui pourrait correspondre, en revanche il montra au Salon de 1847, n° 1819 sept miniatures sous le même numéro dont 4° "le portrait de Mlles F. et A. M..."

*Portrait of two young girls wearing English headdresses, large miniature on ivory, signed and dated on the left: Hertrich 1846, oval, important gilded bronze frame with floral motifs*

1000/1500 €

90

**MICHEL HERTRICH (1811-1880)**

PORTRAIT D'UN JEUNE GARÇON assis tenant un livre, foulard rouge à motifs au cou

Miniature sur ivoire, signée à droite: *M hertrich/ d'après / Millet*.

RECTANGULAIRE À VUE 15 X 10 CM (ivoire gondolé, petite égrenure en bas) Cadre rect. en bois de placage, à visière de laiton doré, 22 X 17 CM.

POIDS BRUT: 366 GR. - GROSS WEIGHT: 12.9 OZ.

D'après une composition de Frédéric Millet (Charlieu, 1786 - Paris, 1859).

*Portrait of a young boy, miniature on ivory, signed on the right, (warped ivory, small chip on the bottom), rect. frame in veneer, with gilded brass, after a composition by F. Millet*

15 X 10 CM - 5,9 X 3,9 IN.

800/1200 €

87

**MICHEL HERTRICH (1811-1880)**

PORTRAIT D'UN ÉLÉGANT JEUNE HOMME assis de biais sur une chaise paillée, accoudé au dossier, portrait aux trois quarts avec les mains visibles, une alliance à la main gauche, en veste anthracite, pantalon marron rayé, et gilet vert d'eau rayé de blanc, fine cravate noire.

Grande miniature ovale sur ivoire, signée et datée à droite: *hertrich. 1847*

Important cadre en bronze doré avec bélière, à motifs floraux et rang perlé, surmonté d'un nœud de ruban, de fleurs et de fruits ovale, H. TOTALE 25 CM, L. 18 CM (petits manques au décor).

Au revers, photo d'un tableau d'homme blond plus âgé assis à un bureau.

Au Salon de 1847, n° 1819 Hertrich exposa 7 miniatures dont trois d'hommes, simplement désignés par une initiale: "- *Portrait de M.H.L.; idem de M.L.U.; idem de M. F.*".

À VUE 16,50 X 12,50 CM - 6,5 X 4,9 IN.

POIDS BRUT: 356 GR. - GROSS WEIGHT: 12.5 OZ.

*Portrait of an elegant young man sitting on a straw chair, large miniature on ivory, signed and dated on the right: hertrich. 1847, oval, important gilded bronze frame with floral motifs and beaded row, (small damages to the decoration), on the back, a photo of an old blond man sitting at a desk, at the Salon of 1847, n° 1819*

1000/1500 €

89

**MICHEL HERTRICH (1811-1880)**

ANTOINE VAN DYCK EN BUSTE de profil à gauche, d'après son autoportrait conservé au Louvre.

Miniature ovale sur ivoire, signée à droite: *Mel hertrich d.Van Dijk* cadre en bois de placage rect. à visière de laiton doré 18,7 X 15 CM

À VUE 7,20 X 6 CM - 2,8 X 2,4 IN.

POIDS BRUT: 186 GR. - GROSS WEIGHT: 6.5 OZ.

*A. van Dyck in left profile, after his self-portrait at the Louvre, miniature on ivory, signed on the right: Mel hertrich d. Van Dijk, oval, veneer frame with gilded brass*

800/1200 €

91

**MICHEL HERTRICH (1811-1880)**

PORTRAIT DE JEUNE FILLE coiffée en chignon et mèches volumineuses, en robe moirée saumon et châle beige jeté sur ses épaules, en buste de trois-quarts à droite sur fond de ciel nuageux.

Miniature ovale sur ivoire, signée à droite: *Mel hertrich d. Millet* Cadre rect. en bois verni, à visière de laiton doré, 15,5 X 13,5 CM.

À VUE 9,20 X 7 CM - 3,6 X 2,8 IN.

POIDS BRUT: 140 GR. - GROSS WEIGHT: 4.9 OZ.

D'après une composition du peintre en miniature Frédéric Millet (Charlieu, 1786 - Paris, 1859).

*Portrait of a young girl, miniature on ivory, signed on the right: Mel hertrich d. Millet, oval, rect. frame in varnished wood, with gilded brass, after a composition by the miniature painter F. Millet*

800/1200 €





86



87



88



89



90



91



92



93

**92**  
**ÉCOLE ESPAGNOLE VERS 1540**

PIÉTA

Panneau de résineux

Spanish school c. 1540, Pieta, softwood panel

24,50 X 17 CM - 9,6 X 6,7 IN.

2500/3000 €

**93**  
**ÉCOLE GÉNOISE DU XVII<sup>E</sup> SIÈCLE**

JEUNE ANGE PORTANT UNE CROIX

Toile

17<sup>th</sup> century Genoese school, Young angel carrying a cross, canvas

24,50 X 22,50 CM - 9,6 X 8,9 IN.

800/1200 €

**94**  
**ÉCOLE SIENNOISE VERS 1600,**  
**ENTOURAGE D'ALESSANDRO CASOLANI**

UNE SIBYLLE

Toile

Sans cadre

Restaurations anciennes

Siennese school c. 1600, circle of A. Casolani, A Sibyl, canvas, without frame, old restorations

65 X 51 CM - 25,6 X 20,1 IN.

800/1200 €

**95**  
**ÉCOLE ITALIENNE DU XVII<sup>E</sup> SIÈCLE, D'APRÈS CORREGGIO**

VIERGE À L'ENFANT AVEC SAINT JÉRÔME ET MARIE MADELEINE

Toile

17<sup>th</sup> century Italian school, after Correggio, Virgin and Child with Saint Jerome and Mary Magdalene, canvas

72 X 55 CM - 28,3 X 21,7 IN.

2000/3000 €

Reprise de la composition conservée à la Galerie Nationale de Parme



94



95



96

**96**  
**ÉCOLE ITALIENNE DU DÉBUT DU XVIII<sup>E</sup> SIÈCLE**

LA SAINTE FAMILLE

Toile

Sans cadre

Early 18<sup>th</sup> century Italian school, The Holy family, canvas, without frame  
106 X 81 CM - 41,7 X 31,9 IN.

1000/1500 €

**97**  
**ÉCOLE FLORENTINE VERS 1600**

PORTRAIT DE FARINATA DEGLI UBERTI

Panneau de peuplier, trois planches, non parqueté

Sans cadre

Inscriptions en haut FARINATA UBERTI

Inscriptions au revers F. U.

Étiquette ancienne au dos: "670"

Manques, soulèvements et fentes

Florentine school c. 1600, Portrait of F. degli Uberti, poplar panel, 3 boards, non cradled, without frame, inscriptions on the top FARINATA UBERTI, inscriptions on the back F. U., old label on the back: "670", lacks, uprisings and splits

58 X 47 CM - 22,8 X 18,5 IN.

1000/1500 €

Manente degli Uberti est dit "Farinata" à cause de sa chevelure blonde (un jeu de mot avec le fameux gâteau salé toscan, à base de farine de pois chiches, d'une couleur jaune vif). Il a été l'un des chefs de la faction gibeline de Florence. Il joua un rôle de premier plan dans l'expulsion des guelfes de Florence en 1248. Lorsque, suite à la mort de Frédéric II, les guelfes retournèrent dans la ville, les conflits reprirent et les Gibelins furent contraints à l'exil. Avec le soutien de Manfredi, fils de Frédéric II, Farinata fut l'un des principaux architectes de la victoire de Montaperti (4 septembre 1260). Suite à cette victoire, les alliées votèrent la destruction de Florence. Farinata fut le seul à s'y opposer, se disant "florentin avant que gibelin" et réussit courageusement à sauver sa ville natale. Son geste héroïque est célébré par Andrea del Castagno qui inclut Farinata dans La série des Hommes et femmes illustres.



97

Farinata mourut à Florence en 1264, deux ans avant la bataille de Bénévent qui marqua le déclin de la puissance souabe en Italie et le retour définitif des Guelfes à Florence. Les Uberti sont à nouveau exilés. En 1283 Farinata et sa femme Adaleta furent accusés d'hérésie. C'est pour cela qu'il est évoqué par Dante dans le sixième cercle de l'Enfer, où sont punies les âmes des hérétiques.

L'original de notre tableau est conservé aux Uffizi à Florence. Il est traditionnellement attribué à Cristofano di Papi dell'Altissimo.



98

98

**ÉCOLE NAPOLITAINE VERS 1760**

**SAINTE MARGUERITE DE CORTONE**

Toile

*Neapolitan school c. 1760, Saint Margaret of Cortona, canvas*

64 X 51 CM - 25,2 X 20,1 IN.

800/1200 €



99

Sainte Marguerite de Cortone, née en 1247 en Ombrie, vécut dans le péché et l'oisiveté jusqu'à la découverte par son chien, du corps d'un de ses amants, le comte de Montepulciano. L'épouvante inspirée par la vue du cadavre putréfié de son amant la fait prendre conscience de la honte de sa débauche. Elle rejoint le Tiers Ordre de Saint François à Cortone où elle s'impose une pénitence sévère et fait vœu de pauvreté. L'intransigeance de sa pénitence est ici représentée par la sévérité du regard de l'ange et le geste désignant le crucifix. Le crucifix et le crâne à ses pieds sont les attributs de l'ermite pénitent. Son habit déchiré et ses pieds nus et sales nous évoquent le vœu de pauvreté de la sainte quand elle rejoint l'Ordre Franciscain.

99

**ÉCOLE ITALIENNE DU XVII<sup>E</sup> SIÈCLE, ENTOURAGE DE GIUSEPPE CESARI DIT LE CAVALIER D'ARPIN**

**LE REPOS PENDANT LA FUITE EN ÉGYPTÉ**

Cuivre

*17<sup>th</sup> century Italian school, circle of G. Cesari called Cavaliere d'Arpino, The rest during the flight to Egypt, copper*

22 X 17 CM - 8,7 X 6,7 IN.

600/800 €

Reprise de la composition conservée au Muséum of Fine Art de Boston



100

100

**DANS LE GOÛT DE CARLO INNOCENZO CARLONE**

**ALLÉGORIE DE LA MUSIQUE**

Toile

*In the manner of C. I. Carlone, Allegory of Music, canvas*

44 X 41 CM - 17,3 X 16,1 IN.

800/1200 €



101

**101**  
**ÉCOLE ITALIENNE DU XVIII<sup>E</sup> SIÈCLE, SUIVEUR DE GUIDO RENI**  
 SAINT PIERRE REPENTANT DANS UN OVAL PEINT

Toile

Sans cadre

*18<sup>th</sup> century Italian school, foll. of G. Reni, Saint Peter repenting in a painted oval, canvas, without frame*

73.50 X 56.50 CM - 28.9 X 22.2 IN.

600/800 €

**102**  
**ATTRIBUÉ À GIUSEPPE ROMANI (1654-1718)**  
 LA VANITÉ DU POUVOIR TEMPOREL

Toile

Sans cadre

*Attr.to Romani, Vanity of the worldly power, canvas, without frame*

74 X 62,50 CM - 29.1 X 24.6 IN.

2000/3000 €



103



102

**103**  
**ÉCOLE VÉNITIENNE DU XVII<sup>E</sup> SIÈCLE**  
 PORTRAITS DE PROCUREURS

Paire de toiles

Sans cadre

Inscriptions sur le premier :

"JO. GRIMANVS / VIR FRANCISCAE / BARBADIGAE / FILIAE FRATRIS / V SERVI DEI / GREGORV / CARDINALIS / BARBADIGI/ EPI PATAV / MDCIC / ? ILIUS "

Inscriptions sur le second

"CAROLVS / RVZINI EOVS / D. MARCI / PROCURATOR / M D CC XVI"

*18<sup>th</sup> century venitian school, portraits of prosecutors, pair of canvas, without frame, bears inscription on the back.*

73 X 59 CM - 28.7 X 23.2 IN.

1500/2000 € la paire





104

**104**  
**MARZIO MASTURZIO (ACTIF À NAPLES VERS 1670)**  
**JACOB ET RACHEL AU PUIT**

Toile

Sans cadre

*Jacob and Rachel at the well, canvas, without frame*

61 X 74 CM - 24 X 29,1 IN.

1500/2000 €

**105**  
**ÉCOLE FRANÇAISE DE LA FIN DU XVIII<sup>E</sup> SIÈCLE,**  
**D'APRÈS CLAUDE GELLÉE**

DANSEURS ET MUSIENS DANS UN PAYSAGE

Panneau de chêne, deux planches, non parqueté

*Late 18<sup>th</sup> century French school, after C. Gellée, Dancers and musicians in a landscape, oak panel, two boards, non cradled*

38,50 X 52,50 CM - 15,2 X 20,7 IN.

800/1200 €

Reprise du tableau de Claude Gellée conservé au musée de l'Ermitage.



105



106

**106**

**JEAN FRANÇOIS MILLET, DIT FRANCISQUE MILLET (ANVERS 1642 - PARIS 1680)**

PAYSAGE AVEC DEUX JEUNES FEMMES RAMASSANT DES FLEURS

Toile

*Landscape with two women picking flowers, canvas*

54,50 X 66,50 CM - 21,5 X 26,2 IN.

5000/7000 €

**107**

**ÉCOLE ITALIENNE DU XVIII<sup>E</sup> SIÈCLE**

L'ADORATION DES BERGERS

Vélin, inséré dans un triptyque (montage moderne)

*18<sup>th</sup> century Italian school, The Adoration of the shepherds, vellum, inserted in a triptych (modern mounting)*

12 X 9 CM - 4,7 X 3,5 IN.

400/600 €

Lot non reproduit



108



109

**108**  
**ÉCOLE FRANÇAISE DU XVII<sup>E</sup> SIÈCLE,**  
**SUIVEUR DE FRANS POURBUS**

17<sup>th</sup> century French school, foll. of F. Pourbus, Portrait of Louis XIII as a child, canvas, inscribed on the top "LVIGI XIII RE DI FRANCIA EDI NAVAR", accidents and restorations

Toile

Porte des inscriptions en haut "LVIGI XIII RE DI FRANCIA EDI NAVAR"

Accidents et restaurations

17<sup>th</sup> century French school, foll. of F. Pourbus, Portrait of Louis XIII as a child, canvas, inscribed on the top "LVIGI XIII RE DI FRANCIA EDI NAVAR", accidents and restorations

61,50 X 49,50 CM - 24,2 X 19,5 IN.

1500/2000 €

**109**  
**ATTRIBUÉ À PIERRE GOBERT (1662-1744)**

Portrait of a woman, canvas, restorations

Toile

Restaurations

Attr. to P. Gobert, Portrait of a woman, canvas, restorations

40 X 31,50 CM - 15,7 X 12,4 IN.

1200/1500 €

**110**  
**ÉCOLE FLAMANDE, 1664**

Arms of the Chambge family, Original canvas, dated in lower part "1664"

Toile d'origine

Daté en bas "1664"

Accidents

Flemish School, 1664, Arms of the Chambge family, Original canvas, dated in lower part "1664"

109 X 81,50 CM

1200/1500 €

La famille du Chambge est originaire de Tournai en Belgique. Bernard du Chambge est licencié es Droit en 1672 et magistrat à Tournai.



110





111

**111**  
**ÉTIENNE PARROCEL** (AVIGNON 1696 - ROUEN 1776)  
 SAINT FRANÇOIS RÉGIS PRIANT POUR LA CESSATION DE LA  
 PESTE

Toile d'origine  
 Sans cadre

Inscriptions au revers de la toile "Ecole du XVII<sup>e</sup> siècle / cette esquisse de maître vient d'Avignon en 1869 de Parrocel"

*Saint Francis Regis praying for the cessation of the plague, original canvas, without frame, inscriptions on the back of the canvas "Ecole du XVII<sup>e</sup> siècle / cette esquisse de maître vient d'Avignon en 1869 de Parrocel"*  
 35 X 25,50 CM - 13,8 X 10 IN.

1500/2000 €

PROVENANCE

Collection particulière, Avignon en 1869 (selon une inscription au revers de la toile).

Jean-François Régis (1597-1640) est un de ces jeunes saints jésuites à la vie édifiante proposée en exemple. Né dans les environs de Narbonne, il se voue à la prédication. Connue pour son dévouement lors de la peste de Toulouse en 1616, il sera béatifié en 1716 et canonisé en 1737.

Étienne Parrocel a traité le sujet dans un tableau conservé au musée de Marseille (toile, 310 x 170 cm)

**113**  
**ATTRIBUÉ À MELCHIOR DE BOUT**  
 (ÉCOLE FRANÇAISE VERS 1700)  
 VIERGE À L'ENFANT

Panneau préparé (marque MB au revers)

*Attr. to M. de Bout (French school c. 1700), Virgin and Child, prepared panel (MB mark on the back)*

43 X 35 CM - 16,9 X 13,8 IN.

800/1200 €



112

**112**  
**ATTRIBUÉ À JEAN-FRANÇOIS DE TROY** (1679-1752)  
 DIEU FLEUVE ET NYMPHE

Toile

*Attr. to J. F. de Troy, River God and Nymph, canvas*

47 X 35,50 CM - 18,5 X 14 IN.

2500/3000 €



113



**114**  
**ÉCOLE FRANÇAISE VERS 1850,**  
**D'APRÈS JEAN SIMÉON CHARDIN**  
**LA MÈRE LABORIEUSE**

Toile

Dans un cadre mouluré et doré, travail de la vallée du Rhône  
*French school c. 1850, after J. S. Chardin, The working mother, canvas, in a  
 molded and gilded frame, work of the Rhone Valley*  
 110,50 X 78,70 CM - 43,5 X 31 IN.

800/1200 €

Reprise de la composition de Chardin conservée au musée du Louvre.

**115**  
**ANTOINE-PIERRE MONGIN**  
 (PARIS 1761 - VERSAILLES 1827)  
**LES BAIGNEUSES**

Gouache

Signé et daté au centre sur le moulin: "Mongin / 1795"

*The bathers, gouache, signed and dated on the center on the mill:  
 "Mongin / 1795"*

24,50 X 18,50 CM - 9,6 X 7,3 IN.

800/1200 €



116

**FRANÇOIS EISEN (BRUXELLES 1685 - APRÈS 1778)**  
LE CARNAVAL DES ENFANTS

Toile

Signé et daté en bas à gauche: *Fcois Eisen père / 1771*

Inscriptions au revers du châssis: *Fcois Eisen 1771 / 11204*

*The children's carnival*, canvas, signed and dated on the lower left:

*Fcois Eisen père / 1771, inscriptions on the back of the stretcher:*

*Fcois Eisen 1771 / 11204*

46,5 X 37 CM - 18,3 X 14,6 IN.

3000/5000 €

Nous pouvons mettre en pendant notre tableau avec le tableau d'Eisen signé et daté 1771, Jeux d'enfants (vente Tajan, 16 juin 2015, n° 62). Ce dernier porte le même numéro d'inventaire au revers du châssis, 11204.

Notre tableau est très proche de la composition de François Eisen conservée au musée de Brou à Bourg-en-Bresse (toile, 46 x 37 cm), signée et datée en bas à gauche.



117

**ÉCOLE FRANÇAISE DU XVIII<sup>E</sup> SIÈCLE,**  
**ENTOURAGE DE JEAN-BAPTISTE OUDRY**

LOUP PRIS AU PIÈGE

Toile

Accidents et manques

*18<sup>th</sup> century French school, circle of J. B. Oudry, Wolf caught in a trap, accidents and lacks*

129 X 100 CM - 50,79 X 39,37 IN.

2000/3000 €

Reprise du tableau de Jean-Baptiste Oudry conservé à Schwerin.



118



119

**118**

**LOUIS VIGÉE (PARIS 1715-1767)**

PORTRAIT PRÉSUMÉ DE MONSIEUR COLLIGNON

Pastel

Cadre en chêne sculpté du XVIII<sup>e</sup> siècle

Signé et daté en bas à droite "L Vigée / 1755"

*Presumed portrait of M. Collignon, pastel, 18<sup>th</sup> century carved oak frame, signed and dated on the lower right "L Vigée / 1755"*

65,50 X 54 CM - 25,8 X 21,3 IN.

1500/2000 €



120

**119**

**PIERRE NICOLAS LEGRAND DE LERANT**

(PONT-L'ÉVÊQUE 1758 - BERNE 1829)

PORTRAIT DE FEMME AU RUBAN ROUGE

Toile ovale

Signé et daté à droite "Le Grand / A MDCCLXX"

*Portrait of a woman with a red ribbon, oval canvas, signed and dated on the right: "Le Grand / A MDCCLXX"*

64,50 X 52 CM - 25,4 X 20,5 IN.

800/1200 €

**120**

**ATTRIBUÉ À ALEXIS GRIMOU (1678-1733)**

JEUNE FILLE DE TROIS-QUART

Toile

*Attr. to Alexis Grimou, three-quarter viewed young lady, canvas*

46 X 38,50 CM - 18,1 X 15,2 IN.

3000/5000 €



121

**121**  
**PIERRE NICOLAS LEGRAND DE LERANT**  
 (PONT-L'EVÊQUE 1758 - BERNE 1829)  
 PORTRAIT DE FEMME AVEC UNE CEINTURE BLEUE

Toile d'origine ovale

Accidents et restaurations

*Portrait of a woman with a blue belt, original oval canvas, accidents and restorations*

64,50 X 52 CM - 25,4 X 20,5 IN.

800/1200 €

**122**  
**JOHANN ERNST HEINSIUS** (ILMENAU 1731 - ERFURT 1794)  
 PORTRAIT D'HOMME À LA VESTE ROUGE

Toile

Cadre : estampillé E.L. INFROIT

Signé et daté en haut à droite "Heinsius. Pinxit. / 1785"

*Portrait of a man with a red jacket, canvas, frame: stamped E.L. INFROIT, signed and dated on the upper right "Heinsius. Pinxit. / 1785"*

65 X 64 CM - 25,6 X 25,2 IN.

2500/3000 €

Étienne Louis Infroit, ébéniste et fabricant de cadre (Paris 1720-1774).  
 Membre de l'Académie de saint Luc en 1759.

**123**  
**ÉCOLE FRANÇAISE DU XVIII<sup>E</sup> SIÈCLE,**  
**D'APRÈS ALEXIS GRIMOU**  
 PROFIL D'UN JEUNE GARÇON AU BÉRET À PLUME

Toile

Sans cadre

Restaurations

*18<sup>th</sup> century French school, after A. Grimou, Profil of a young boy in a feathered beret, canvas, without frame, restorations*

60,50 X 50 CM - 23,8 X 19,7 IN.

400/600 €

Reprise de la composition d'Alexis Grimou passée sur le marché d'art parisien en 1973 et 2004.



122



123



**124**  
**ÉCOLE ALLEMANDE DU XVIII<sup>E</sup> SIÈCLE**

PAVOTS ET ROSES

Toile

Restaurations anciennes

*18<sup>th</sup> century German school, Poppies and roses, canvas, old restorations*

83 X 51 CM - 32,7 X 20,1 IN.

2000/3000 €



125

**HENRY-PIERRE DANLOUX** (PARIS 1753-1809)  
PORTRAIT D'HOMME AU MANTEAU D'ASTRAKAN

Pastel ovale

Étiquette récente collée au revers du cadre mentionnant la provenance

Succession Gendebien

*Portrait of a man with an astrakhan coat, oval pastel, recent label on the back of the frame mentioning the provenance*

55 X 45 CM - 21,7 X 17,7 IN.

4 000/6 000 €

PROVENANCE

Collection du baron Gendebien (1885-1954)

BIBLIOGRAPHIE

N. Jeffares, Dictionary of pastellists before 1800, online edition, updated 2 December 2021, J.257.1151 (Homme en habit puce, collier de fourrure).



**126**  
**ATTRIBUÉ À ARNOLD BOONEN (1669-1729)**  
 JEUX D'ENFANTS  
 Toile  
 Cadre à palmettes d'époque empire  
 Monogrammé sur le jeu "AB"  
*Attr. to A. Boonen, Children's games, canvas, Empire period frame with palmettes, monogrammed on the game "AB"*  
 40 X 33 CM - 15,7 X 13 IN.

**2000/3000 €**

**127**  
**ÉCOLE FLAMANDE DU XVII<sup>E</sup> SIÈCLE,**  
**ENTOURAGE DE JAN BRUEGHEL LE JEUNE**  
 VERTUMNE ET POMONE  
 Panneau de chêne, parqueté.  
 Dans un cadre du XVII<sup>e</sup> siècle recoupé  
*17<sup>th</sup> century Flemish school, circle of J. B. the Younger, Vertumne and Pomona, oak panel, non cradled, in a 17th century overlapping frame*  
 39 X 22,50 CM - 15,4 X 8,9 IN.

**2000/3000 €**





128

**ATTRIBUÉ À CORNELIS DE VOS (VERS 1584-1651)**

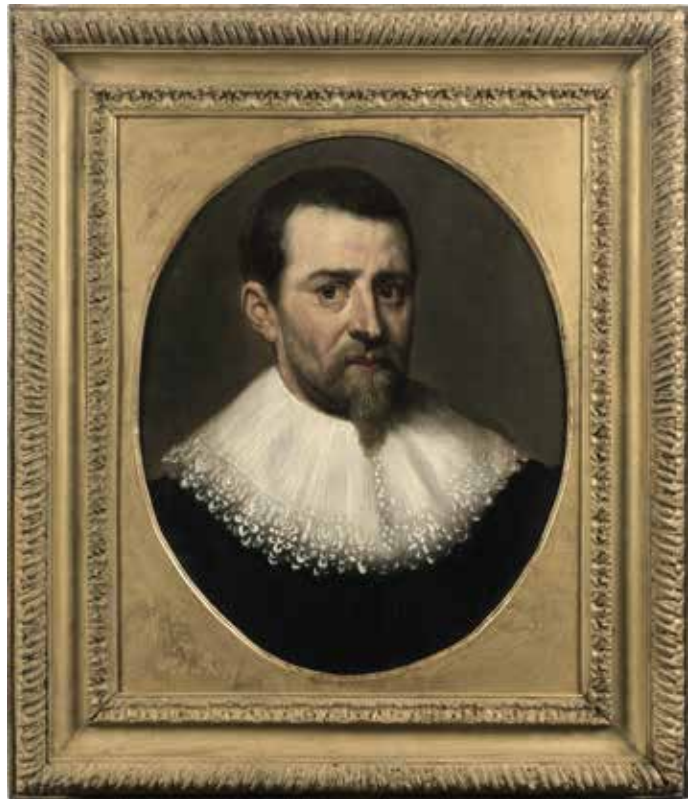
PORTRAIT D'HOMME À LA COLLERETTE

Panneau de chêne oval, parqueté

*Attr. to C. de Vos, portrait of a man with a ruff, oval oak panel, cradled*

50 X 40 CM - 19,7 X 15,7 IN.

4000/6000 €



129

**GÉRARD WIGMANA**

(WORKUM 1673 - AMSTERDAM 1741)

BETHSABÉE AU BAIN

Panneau de chêne, une planche, non parqueté

Sans cadre

Signé en bas à droite "Wig..."

Restaurations

*Bathsheba at the bath, oak panel, one board, non cradled, without frame, signed on the lower right "Wig...", restorations*

54 X 41 CM - 21,3 X 16,1 IN.

2000/3000 €



**130**  
**ÉCOLE ALLEMANDE VERS 1630**  
 JUDITH ET HOLOPHERNE ; LE RENIEMENT DE SAINT PIERRE

Paire de toiles

Sans cadre

Manques et accidents

*German school c. 1630, Judith and Holoferns; The Repudiation of Saint Pierre, pair of canvas, without frame, lacks and accidents 73,5 X 90 CM - 29,8 X 35,4 IN.*

**2500/3000 € La paire**



**131**  
**ÉCOLE ALLEMANDE DU XVII<sup>E</sup> SIÈCLE,**  
**ATELIER DE BARTHOLOMÄUS STROBEL**  
 LE FESTIN DE BALTHASAR

Toile

Restaurations

*17<sup>th</sup> century German school, workshop of B. Strobel, The feast of Balthasar, canvas, restorations*

*74 X 113,50 CM - 29,1 X 44,7 IN.*

**2000/3000 €**

Reprise de la composition du musée des Beaux-Arts de Grenoble (MG498)

132

ATTRIBUÉ À WILLEM VAN HERP (1611-1677)

SAINTE CÉCILE

Panneau d'épicéa, élément d'une épinette

Probablement agrandi en haut de 7 cm

Restaurations

*Attri. to W. Van Herp, Saint Cecilia, spruce panel, probably enlarged on the top by 7 cm, restorations*

49 X 78 CM - 19,3 X 30,7 IN.

1 500/2 000 €

La position de saint Cécile reprend celle de Saint Cécile de Rubens de la Gemäldegalerie de Berlin.



133

ATTRIBUE A JEAN CHAPPE

(ACTIF A REIMS DANS LA SECONDE MOITIÉ DU XVII<sup>E</sup> SIÈCLE)

ÉPAGNEUL SUR UN COUSSIN

Toile

Sans cadre

Porte des inscriptions au revers du châssis: *B.lier chien de Marie Antoinette reine de France*

*Attr. to J. Chappe, Spaniel on a pillow, without frame, bears inscriptions on the back of the stretcher*

38 X 46 CM - 15 X 18,1 IN.

800/1 200 €

Jean Chappe naquit à Reims. Son œuvre est encore peu connue. Le musée des Beaux-Arts de Reims conservait jusqu'en 1914 deux natures mortes dont l'une signée et datée 1688 (Voir M. Faré, *La nature morte au XVII<sup>e</sup> siècle*, Fribourg, 1974, p. 356). Nous pouvons rapprocher notre tableau de l'Épagneul aboyant (Toile, de même dimensions) signé et daté 169... et conservé dans une collection particulière (voir E. Coatalem, *La nature morte française au XVII<sup>e</sup> siècle*, Dijon, 2014, reproduit p. 144).



134

DANS LE GOÛT DE JAN VAN KESSEL LE JEUNE

SINGE ET CORBEILLE DE FRUITS

Cuivre

*In the manner of J. Van Kessel the young, Monkey and fruit basket, copper*

16,50 X 21,50 CM - 6,5 X 8,5 IN.

1 000/1 500 €





135

**JORIS VAN DER HAGEN**

(ARNHEM VERS 1615-LA HAYE 1669)

Paysage aux bergers et troupeau de moutons

Toile

Deux étiquettes au revers du cadre portant des indications de provenance: "given by me/to my daughter/Mrs Russel Garnier/in Jan. 1906/Henriette..."

*Landscape with shepherds and flock of sheep, canvas, two labels on the back of the frame with indications of provenance: "given by me/to my daughter/Mrs Russel Garnier/in Jan. 1906/Henriette..."*

70 X 86 CM - 27,6 X 33,9 IN.

4000/6000 €



136

**TIMOTHEUS DE GRAEF** (AMSTERDAM 1647-1724)

PAYSAGE AVEC DES CHASSEURS

Toile

Signé en bas à gauche "DE.GRAEF"

Étiquettes au revers

*Landscape with hunters, canvas, signed on the lower left "DE. GRAEF", Labels on the back*

77 X 104 CM - 30,3 X 40,9 IN.

2000/3000 €



137

**FRANZ CHRISTOPH JANNECK**

(GRAZ 1703- VIENNE 1761)

PAYSAGE AU RUISSEAU AVEC DES PÊCHEURS DEVANT UNE CABANE

Toile

Trace de signature en bas au centre sur la pierre " Jan..."

Enfoncement et restaurations

*Landscape at the stream with fishermen in front of a shack, canvas, trace of signature on the lower center on the stone " Jan...", depression and restorations*

55 X 72,50 CM - 21,7 X 28,5 IN.

2000/3000 €



138

**PETER VAN BEMMEL** (NUREMBERG 1685 - REGENSBURG 1753)

PAYSAGE D'HIVER AVEC DES RAMASSEURS DE BOIS

Toile

Monogrammé en bas au centre "PVB f"

*Winter landscape with wood collectors, canvas, monogrammed on the lower center  
"PVB f"*

69 X 91 CM - 27,2 X 35,8 IN.

9000/12000 €

PROVENANCE

Collection Luigi Gallacci, sa vente, Paris, Tajan 12 février 2015, n° 98 (Oswald Harms).



**139**  
**ÉCOLE ITALIENNE DU XVII<sup>E</sup> SIÈCLE,**  
**SUIVEUR D'AGOSTINO TASSI**  
 CHANTIER NAVAL

Toile  
 Restaurations  
 17<sup>th</sup> century Italian school, foll.of A. Tassi, Shipyard, canvas,  
 restorations  
 60 X 94 CM - 23,6 X 37 IN.

1500/2000 €



**140**  
**ATTRIBUÉ À LAMBERT DE HONDT (1642-1708)**  
 COMBAT CONTRE LES TURCS

Toile  
 Inscriptions au revers du châsis  
 Attr. L. De Hondt, Fight against the Turks, canvas, inscriptions on  
 the back on the stretcher  
 42 X 58 CM - 16,5 X 22,8 IN.

1500/2000 €



**141**  
**JAN VAN HUCHTENBURGH**  
 (HAARLEM 1647 - AMSTERDAM 1733)  
 L'ATTAQUE DE LA DILIGENCE

Toile  
 Signé en bas à droite "Jan v.. ..."  
 The stagecoach attack, canvas, signed on the lower right "Jan v.. ..."  
 51 X 58 CM - 20,1 X 22,8 IN.

2000/3000 €

142

ATTRIBUÉ À GEORG PHILIP RUGENDAS (1666-1742)

LA CHARGE POLONAISE

Paire de toiles

Attr. to G. P. Rugendas, *The polish charge, pair of canvases*

33,50 X 41,50 CM - 13,2 X 16,3 IN.

1 500/2 000 € la paire



143

ATTRIBUÉ À ADAM FRANS VAN DER MEULEN

(1632-1690)

COMBAT DE CAVALIERS

Panneau de chêne, une planche, non parqueté

Porte une inscription sur le drapeau "Meulen"

Attr. to A. F. van der Meulen, *Battle of riders, oak panel, one board,*

*non cradled, bears an inscription on the flag "Meulen"*

20 X 30 CM - 7,9 X 11,8 IN.

800/1 200 €





**144**  
**EGBERT VAN HEEMSKERCK**  
 (HAARLEM 1634? - LONDRES 1704)  
 LES JOUEURS DE CARTES  
 Panneau de chêne, une planche, non parqueté  
*The card players, oak panel, one board, non cradled*  
 18,50 X 16 CM - 7,3 X 6,3 IN.

800/1 200 €

**145**  
**ÉCOLE HOLLANDAISE DE LA DEUXIÈME**  
**MOITIÉ DU XVII<sup>E</sup> SIÈCLE**  
 INTÉRIEUR DE CUISINE  
 Panneau de chêne, deux planches, non parqueté  
 Trace de signature et de date en bas à gauche  
 "K...16.."  
*Second half of the 17<sup>th</sup> century Dutch school, Kitchen*  
*interior, oak panel, two boards, non cradled, trace of*  
*signature and date on the lower left "K...16.."*  
 40 X 44 CM - 15,7 X 17,3 IN.

1500/2000 €





146

**CORNELIS GERRITZ DECKER**

(HAARLEM 1615-1678)

PROMENEURS PRÈS DU FLEUVE

Panneau de chêne, une planche non parquetée

Monogrammé en bas à droite "CD"

*Walkers by the river, oak panel, one board, non cradled,  
monogrammed on the lower right "CD"*

35 X 32,50 CM - 13,8 X 12,8 IN.

2500/3000 €



147

**ÉCOLE FLAMANDE DU XVIII<sup>E</sup> SIÈCLE**

UNE FOUINE DANS LE POULAILLER

Toile

Sans cadre

Inscriptions sur le châssis "F. Houch"

*18<sup>th</sup> century Flemish school, A weasel in the henhouse, canvas,  
without frame, inscriptions on the stretcher "F. Houch"*

75,50 X 62 CM - 29,7 X 24,4 IN.

2000/3000 €



148

**ATTRIBUÉ À FRANZ PFORR (1788-1812)**

**FIGURE D'HOMME BARBU, LE REGARD TOURNÉ VERS LE CIEL**

Papier marouflé sur panneau

Soulèvements, cloques et manques

*Attr. to F. Pforr, Figure of a bearded man, looking up to the sky, paper mounted on panel, uprisings, blisters and lacks*

42 X 33 CM - 16,5 X 13 IN.

1500/2000 €

149

**ÉCOLE ALLEMANDE DU XVIII<sup>E</sup> SIÈCLE,  
ENTOURAGE DE JOHANN HEINRICH FUGER**

**FIGURE D'HOMME AU MANTEAU ROUGE**

Toile

*18<sup>th</sup> century German school, circle of J. H. Fuger, Figure of a man with a red coat, canvas*

25 X 20,50 CM - 9,8 X 8,1 IN.

800/1200 €



150

**BALTHASAR DENNER**

(ALTONA 1685 - ROSTOCK 1749)

PORTRAIT D'HOMME DE TROIS QUARTS PORTANT UN  
MANTEAU AU REVERS BLEU

Panneau de chêne, une planche, non parqueté

Monogrammé et daté en bas à gauche "BD. fec: / 1740"

*Portrait of a man, oil on panel, oak panel, one board, non cradled,  
monogrammed and dated on the lower left: "BD. fec: / 1740"*

26,30 X 22 CM - 10,4 X 8,7 IN.

1000/1500 €



151

**ÉCOLE AUTRICHIENNE VERS 1840**

PROFIL DE JEUNE GARÇON AVEC SON CHIEN

Toile

*Austrian school c. 1840, Profil of a young boy with his dog, canvas*

56 X 47 CM - 22 X 18,5 IN.

800/1200 €



**152**  
**DANS LE GOÛT DE MARGHERITA CAFFI**  
 FLEURS ET FRUITS

Toile marouflée sur carton

*In the manner of M. Caffi, Flowers and fruits, canvas mounted on cardboard*

35 X 44 CM - 13,8 X 17,3 IN.

600/800 €



**153**  
**ÉCOLE ITALIENNE VERS 1800**

MELON, FIGES ET RAISINS SUR UN ENTABLEMENT

Toile

*Italian school c.1800, Melon, figs and grapes on an entablature, canvas*

48 X 64,50 CM - 18,9 X 25,4 IN.

1000/2000 €



**154**  
**BÜTLER\*\*\***

LE LANCEUR DE PIERRE

Toile d'origine

Signé et daté en bas à droite "Bütler / 18..."

Accidents

*The stone thrower, original canvas, signed and dated on the lower right "Bütler / 18...", accidents*

61 X 81,50 CM - 24 X 32,1 IN.

800/1200 €

**155**  
**ÉCOLE ANGLAISE VERS 1800,**  
**SUIVEUR DE JAMES BARRY**

**CIMON ET IPHIGÉNIE**

Panneau

Sans cadre

Étiquette au revers "Philippe van der Does"

Restaurations

*English school c. 1800, foll. of J. Barry, Cimon and Iphigenia, panel, without frame, label on the back "Philippe van der Does", restorations*

82 X 110 CM - 32,3 X 43,3 IN.

1 500/2 000 €

PROVENANCE

Collection particulière, Écosse.

Le sujet est tiré du Livre V du Décaméron de Boccace. Cimon était le fils d'un noble chypriote qui l'avait éloigné de sa cour car, s'il était remarqué pour sa beauté, il restait enfermé dans l'illettrisme. On le voit ici, immobile, surprenant et admirant la belle Iphigénie endormie avec ses suivantes dans un paysage bucolique. Tombé sous le charme, il épouse celle qui, conduite par l'Amour, en fera un jeune homme raffiné. Cette fable moralisatrice a été souvent mise en peinture au XVII<sup>e</sup> siècle, notamment par Rubens.



155

**156**  
**ÉCOLE ANGLAISE DU XIX<sup>E</sup> SIÈCLE**  
**UNE LAVANDIÈRE PRÈS DU PONT**

Toile

Sans cadre

*19<sup>th</sup> century English school, A washerwoman near a bridge, canvas, without frame*

65 X 81,50 CM - 25,6 X 32,1 IN.

400/600 €



156

**157**  
**MAURICE LELOIR (PARIS 1853-1940)**  
**LE DÉJEUNER DE CHASSE**

Toile marouflée sur carton

Signé en bas à gauche "Maurice Leloir"

*The hunting lunch, canvas mounted on cardboard, signed on the lower left "Maurice Leloir"*

34,50 X 105 CM - 13,6 X 41,3 IN.

1 000/1 500 €



157



158

**PIETER FRANCISCUS PETERS II**

(NIMÈGUE 1818 - STUTTGART 1903)

VUE D'UNE CHAÎNE DE MONTAGNES EN MÉDITERRANÉE

Panneau de chêne, une planche, non parqueté

Signé en bas à droite "PFPeters"

*View of a mountain in a mediterranean country, oak panel, one board, non cradled, signed on the lower right "*

16,50 X 21,50 CM - 6,5 X 8,5 IN.

1500/2000 €



159

**ÉCOLE FRANÇAISE VERS 1800,  
SUIVEUR DE JOSEPH VERNET**

VUE FANTAISISTE D'UNE ÎLE FORTIFIÉE DEPUIS UNE GROTTTE (CHÂTEAU D'IF?)

Panneau de sapin, une planche, non parqueté

Porte une signature à gauche "J. Vernet"

*French school c. 1800, foll. of J. Vernet, Fantasy view of a fortified island from a small cave (IF Castle?), fir panel, one board, non cradled, bears a signature on the left "J. Vernet"*

26 X 31,50 CM - 10,2 X 12,4 IN.

800/1200 €



160

**JEAN MARIE AUGUSTE JUGELET**

(BREST 1805 - ROUEN 1874)

LES RESCAPÉS

Toile d'origine

Signé en bas à droite "Jugelet"

Accidents

*The survivors, original canvas, signed on the right "Jugelet", accidents*

67 X 100 CM - 26,4 X 39,4 IN.

1500/2000 €



161

**PAUL JEAN CLAYS** (BRUGES 1819 - BRUXELLES 1900)

L'ARRIVÉE DE LA REINE VICTORIA À OSTENDE

Toile

Signé et daté en bas à droite "P.J. Clays 1843"

Trace d'inscriptions au revers du châssis "Arrivée..."

Porte une étiquette au revers du châssis "Collection Berqueman / de souvenir de Marine / (1956) / Bruxelles"

*The arrival of Queen Victoria in Ostend, canvas, signed and dated on the lower right "P.J. Clays 1843", trace of inscriptions on the back of the stretcher "Arrivée...", carries a label on the back of the stretcher "Collection Berqueman / de souvenir de Marine / (1956) / (Bruxelles)"*

55 X 81 CM - 21,7 X 31,9 IN.

4000/6000 €

PROVENANCE

Collection Berqueman, selon une étiquette au revers.

Le 13 septembre 1843, la reine Victoria et le prince Albert, souverains de Grande-Bretagne, débarquent au port d'Ostende pour rendre visite au roi et à la reine des Belges, Léopold Ier et Louise d'Orléans. Leur arrivée était acclamée par toute la cour, 101 coups de canons ont retenti. Ils ont séjourné dans cette ville jusqu'au 18 septembre 1843.

Une autre version de notre tableau daté 1857 appartient à S. M. le Roi des Belges (voir A. Berqueman, Avec P.J. Clays au littoral belge, Bruxelles, 1946, mentionné p. 37).



**162**  
**ATTRIBUÉ À JOSEPH DESIRÉ COURT**  
(1797-1865)

PORTRAIT D'HOMME ASSIS

Toile

*Attr. to J. D. Court, Portrait of a seated man, canvas*

65,50 X 54 CM - 25,8 X 21,3 IN.

2000/3000 €

**163**  
**ÉCOLE FRANÇAISE VERS 1800,**  
**SUIVEUR DE JOSEPH MARIE VIEN**  
HÉBÉ

Toile d'origine

Manques, accidents et restaurations

*French school c. 1800, foll. of J.M. Vien, Hebe, original canvas, lacks, accidents and restorations*

69 X 58 CM - 27,2 X 22,8 IN.

1500/2000 €





164

**JULES SALLES** (NÎMES 1814-1898)  
PORTRAIT DE M... EX MUSICIEN DU PRINCE DE  
JOINVILLE SUR LA FRÉGATE LA BELLE POULE  
Toile

Signé et daté en bas à droite "J Salles / 1843"

*Portrait of M...ex musician of the Prince de Joinville on the frigate  
la Belle Poule, canvas, signed and dated on the lower right "J  
Salles /1843"*

56 X 46 CM - 22 X 18,1 IN.

1 500/2 000 €

PROVENANCE

Ancienne collection de Madame Riesco (selon des tampons au  
revers).

EXPOSITION

Exposition des Beaux-Arts, Nîmes, 1843.

BIBLIOGRAPHIE

Catalogue de l'exposition "Jules Salles: 1814-1900: peintures et  
dessins", Nîmes Musée des Beaux-Arts 26 février - 10 AVRIL 1983,  
P. 19.

Jules Salles, originaire de Nîmes, se forme aux Beaux-Arts de  
cette ville avant de rejoindre l'atelier de Paul Delaroche à Paris. Il  
expose d'abord au musée de Nîmes en 1841 puis aux Beaux-Arts  
de Nîmes en 1843. En 1843, le troisième fils de Louis-Philippe,  
François d'Orléans (1818-1900), embarque sur la Belle Poule, pour  
ramener les cendres de Napoléon Bonaparte à Paris.



165

**THÉODORE GUDIN**

(PARIS 1802 - BOULOGNE-BILLANCOURT 1880)

PORTRAIT DE LA FILLE DE L'ARTISTE BESSY

Toile marouflée sur panneau

Signé, daté et dédié en bas: "TGudin / août 1848 / Ma Bessy. / a 10  
mois et son Bijé"

*Portrait of the artist's daughter Bessy, canvas mounted on panel, signed,  
dated and dedicated on the bottom: "TGudin / aout 1848 / Ma Bessy. /  
a 10 mois et son Bijé"*

46 X 35,50 CM - 18,1 X 14 IN.

1 500/2 000 €



**166**  
**ÉCOLE FRANÇAISE DU XIX<sup>E</sup> SIÈCLE,**  
**ENTOURAGE DE JULES DUPRÉ**  
 SOUS-BOIS AVEC DEUX BICHES

Toile d'origine

Porte une signature en bas à gauche "J Dupre"

*19th century French school, circle of J. Dupré, Undergrowth with two hinds, original canvas, bears a signature on the lower left "J Dupre"*

35 X 45 CM - 13,8 X 17,7 IN.

800/1200 €



**167**  
**EUGÈNE BALAN (ROUEN 1809-1858)**  
 INTÉRIEUR D'ÉGLISE

Toile d'origine

Signé au revers de la toile d'origine "Balan"

Signé et daté sur le châssis "Balan 1849"

*Church interior, original canvas, signed on the back of the original canvas, signed and dated on the stretcher*

41 X 32,50 CM - 16,1 X 12,8 IN.

500/700 €

Reprise de la toile conservée au Petit Palais, musée des Beaux Arts de la ville de Paris

168

**CHARLES-LOUIS MOZIN**

(PARIS 1806 - TROUVILLE-SUR-MER 1862)

**LE RETOUR DU TROUPEAU**

Panneau d'aggloméré (Vallé Breveté rue de l'arbre sec n° 3

Ancienne maison Belot)

Signé en bas à droite "Ch Mozin"

Étiquette avec des inscriptions à l'encre "Yvonne Hau..."

Cachet de cire rouge au revers

*The return of the herd, chipboard, signed on the lower right "Ch Mozin", label with inscriptions in the ink "Yvonne Hau...", stamp of red wax on the back*

55 X 46 CM - 21,7 X 18,1 IN.

800/1200 €

**BIBLIOGRAPHIE**

M. Catherine, Charles Mozin: 1806-1862, Trouville, 1987, n° 113 (Le retour du troupeau, une étude non terminée).



169

**ÉCOLE ESPAGNOLE DU XIX<sup>E</sup> SIÈCLE,  
ENTOURAGE DE JENARO PÉREZ VILLAAMIL**

**VUE D'INTÉRIEUR D'ÉGLISE**

Panneau

*19<sup>th</sup> century Spanish school, circle of J. Perez Villaamil Interior view of church, panel*

31 X 25 CM - 12,2 X 9,8 IN.

500/700 €





170

**170**  
**EUGÈNE GALIEN LALOUE** (PARIS 1854 - CHERENCE 1941)  
 VUE D'UNE PLACE DE PARIS AVEC UNE FONTAINE WALLACE  
 Gouache  
 Signé en bas à gauche: *Galien Laloue*  
*View of a place in Paris with a wallace fountain, gouache, signed on the lower left: Galien Laloue*  
 18 X 30 CM - 7,1 X 11,8 IN.

**1200/1800 €**

Nous remercions Monsieur Noé Willer d'avoir confirmé, par photo numérique en septembre 2021, l'attribution à Galien Laloue.

**171**  
**LEOPOLD CAHON\*\*\*, 1884**  
 L'APPROCHE DE L'ORAGE  
 Toile  
 Sans cadre  
 Signé et daté en bas à gauche "*Leopold Cahon 1884*"  
 Titré en bas à droite "*Par Hereau Jules / Salon 1865 don de l'état*"  
*The Approach of the storm, canvas, without frame, signed and dated on the lower left "Leopold Cahon 1884", titled on the lower right "Par Hereau Jules / Salon 1865 don de l'état"*  
 81,50 X 149,50 CM - 32,1 X 58,9 IN.

**1200/1 500 €**

Jules Hereau expose au Salon de 1865 (n° 1033) son tableau intitulé L'Approche de l'orage.



171



172 - Taille réelle

**172**

**JEAN-FRANÇOIS RAFFAELI** (PARIS 1850 - 1924)

PARIS VU DES BERGES DE LA SEINE (À SURESNES?)

Panneau d'acajou, une planche, non parqueté

Signé en bas à gauche "JF Raffaelli"

*Paris seen from the banks of the Seine (in Suresnes?), mahogany panel, one board, non cradled, signed on the lower left "JF Raffaelli"*

9 X 16 CM - 3,5 X 6,3 IN.

6000/8000 €

**173**

**CHARLES HOGUET** (BERLIN 1821-1870)

PAYSAGE EN BORD DE FALAISES (ÉTRETAT)

Toile

Signée et datée en bas à droite: C.Hoguet / 1857

*Cliff landscape (Étretat), canvas, signed and dated on the lower right: C.Hoguet / 1857*

53 X 95 CM - 20,9 X 37,4 IN.

2000/3000 €



173



174

**ÉDOUARD JOLIN** (NANTES 1817 - PARIS 1892)

**SALOMÉ AVEC LA TÊTE DE SAINT JEAN BAPTISTE**

Toile marouflée sur contre-plaqué

Signé en bas à gauche "E. Jolin"

Accidents et restaurations

*E. Jolin, Salomé with Saint Jean Baptiste's head, mounted canvas on plywood, signed on the lower left: "E. Jolin", accidents and restorations*

160 X 121 CM - 63 X 47,6 IN.

800/1200 €



175

**ÉCOLE FRANÇAISE DU XIX<sup>E</sup> SIÈCLE**

**JEUNE FILLE AU TAMBOURIN**

Toile d'origine

Porte une signature en bas à droite "E. Friant"

Déchirures

*19<sup>th</sup> century French school, Young girl with tambourin, original canvas, bears a signature on the lower right "E. Friant", tears*

41,50 X 32,50 CM - 16,3 X 12,8 IN.

1000/1500 €

176

**LOUIS TIMMERMANS**

(BRUXELLES 1846 - PARIS 1910)

LE TREPORT AU CLAIR DE LUNE

Toile d'origine

Signé et daté en bas à gauche "L. Timmermans 1904"

Étiquette au revers "Robert 29 10 80"

*The Treport in the moonlight, original canvas, signed and dated on the lower left "L. Timmermans 1904", label on the back "Robert 29 10 80"*

55 X 46 CM - 21,7 X 18,1 IN.

1000/1500 €

PROVENANCE

Vente anonyme, Paris, Artcurial, 13 décembre 2010, n° 88.



177

**ÉCOLE BELGE DU XIX<sup>E</sup> SIÈCLE**

LA MARCHANDE DE FRITES

Toile d'origine

*19<sup>th</sup> century Belgian school, The French fries vendor, original canvas*

64 X 48,50 CM - 25,2 X 19,1 IN.

400/600 €

Lot non reproduit



178

**ÉCOLE BELGE DU XIX<sup>E</sup> SIÈCLE**

LA LECTURE

Toile d'origine

Sans cadre

Accidents et restaurations

Porte une ancienne attribution à Alfred Stevens

*19<sup>th</sup> century Belgian school, Reading, original canvas, without frame, accidents and restorations, bears an old attribution to A. Stevens*

49 X 39,50 CM - 19,3 X 15,6 IN.

1500/2000 €



179

**ARTHUR ALFRED BRUNEL DE NEUVILLE** (PARIS 1852-1941)

CORBEILLE DE GROSEILLES; CORBEILLE DE RAISINS

Paire de toiles d'origines

Sans cadre

Signés en bas à droite "Brunel de Neuville"

*Basket of currants; basket of grapes, pair of original canvas, without frame,  
signed on the lower right "Brunel de Neuville"*

54,50 X 65 CM - 21,5 X 25,6 IN.

2000/3000 € la paire





180

**180**  
**ARTHUR ALFRED BRUNEL DE NEUVILLE** (PARIS 1852-1941)  
 POISSONS ET CREVETTES  
 Toile et châssis d'origines  
 Signé en bas à gauche "Brunel de Neuville"  
*Fishes and shrimps, original canvas and frame, signed on the lower left*  
 "Brunel de Neuville"  
 54,50 X 65 CM - 21,5 X 25,6 IN.

1000/2000 €

**181**  
**GEORGES JEANNIN** (PARIS 1841-1925)  
 BOUQUET DE FLEURS  
 Toile d'origine  
 Signé en bas à droite: G. Jeannin  
*Flower bouquet, original canvas, signed on the lower right: G. Jeannin*  
 61 X 73,50 CM - 24 X 28,9 IN.

1500/2000 €



181



182

**HENRI BIVA** (PARIS 1848-1929)

PANIER DE ROSES

Toile d'origine

Signé et daté en bas à gauche "Henri Biva / 1892"

*Basket of roses, original canvas, signed and dated on the lower left "Henri Biva / 1892"*

121 X 161 CM - 47,6 X 63,4 IN.

4000/6000 €



183

**ALFRED PHILIPPE ROLL** (PARIS 1846-1919)

LES BAIGNEUSES

Toile

Sans cadre

Daté et signé en bas à gauche: 1905 / Roll

Contresigné et daté au revers: Roll / 1905

*Bathers, canvas, without frame, dated and signed on the lower left: 1905 /*

*Roll, countersigned and dated on the back: Roll / 1905*

225 X 388 CM - 88,6 X 152,8 IN.

**8000/12000 €**

PROVENANCE

Vente La Belle Époque, Paris, Hôtel Drouot, (Chayette-Cheval), 18 mai 2001, n° 123 (90000 FRF).

EXPOSITION

Salon de la Société Nationale des Beaux-Arts, 1909, n° 1000 (panneau décoratif).

BIBLIOGRAPHIE

I. Collet, Roll et le décor public une peinture de l'enchantement, dans Catalogue de l'exposition Alfred Roll, 1846-1919: Le naturalisme en question, sous la direction d'Olivier Le Bihan, Musée des Beaux-Arts de Bordeaux, 2007, reproduit p. 101 (localisation inconnue).

Dix ans après avoir livré un très grand format intitulé: "? les joies de la vie: femmes, fleurs et musique?" pour le salon d'introduction de la salle des fêtes de l'Hôtel de Ville en 1895, Alfred Roll reprend le sujet des baigneuses en sous-bois en modifiant sa composition. Cette nouvelle création se différencie par de subtiles modifications comme la suppression du groupe de musiciens et l'importance plus grande donnée à la végétation autour du plan d'eau, permettant également de mettre en valeur les jeunes femmes s'amusant et se délassant. À la date de 1906, il a reçu confirmation de la commande des décorations du hall du musée du Petit Palais et d'après Isabelle Collet (op. cit.) notre tableau pourrait être en lien avec ce cycle décoratif: "? destiné au Petit Palais (non installé)?" . Finalement, il l'expose au Salon de 1909 montrant une adaptation à l'impressionnisme qui est enfin consacré dans ces années-là. Roll utilise une touche divisée, des effets d'empâtements aux tons clairs pour le paysage, égaillé de grosses fleurs rouges qui évoquent le goût japonisant et crée une symphonie musicale du nu féminin caractéristique de la Belle époque.



184

**RAIMUNDO DE MADRAZO Y GARRETA**

(ROME 1841 - VERSAILLES 1920)

PORTRAIT DE MARGUERITE DE GÜNZBURG (1881-1974)

Toile d'origine

Dédiacé, signé et daté en bas à gauche "à Mme la Bnne de Günzburg / souvenir affectueux / R. Madrazo / 91"

Accident

*Portrait of Marguerite of Günzburg, original canvas, signed and dated on the lower left "à Mme la Bnne de Günzburg / souvenir affectueux / R. Madrazo / 91", accident*

55 X 46 CM - 21,7 X 18,1 IN.

2500/3000 €

PROVENANCE

Donné par Madame de Günzburg, à la mère de l'actuelle propriétaire, dans les années 1930

Propriété de Madame H Fisson (selon une étiquette au revers)

La famille des peintres Madrazo couvre tout le XIXe siècle, du néoclassicisme au Symbolisme, un peu à l'instar des Dubufe en France. Notre peintre est le petit-fils du fondateur de la dynastie José de Madrazo (1781-1859), élève de David, le fils de Federico de Madrazo (1815-1894) et son frère était Ricardo de Madrazo (1852-1917). Sa sœur Cécilia épouse Marià Fortuny. Dès ses 13 ans, Raimundo a vécu à Paris, à l'exception d'une formation à Académie royale des beaux-arts de San Fernando à Madrid, suivi d'une autre à l'Ecole des beaux-arts en 1862, date de son installation définitive dans la capitale française. Il y obtient un grand succès en tant que portraitiste.

La famille de Günzburg (ou Günzbourg) est une dynastie russe de banquiers. Marguerite de Günzburg était la fille de Salomon de Günzburg (1848-1905) et d'Henriette Goldschmidt. En 1889, Raimundo de Madrazo y Garreta avait peint un Portrait de la baronne Anna Günzburg à mi-corps. Un portrait de la baronne de Günzburg par Léon Bonnat est en dépôt au musée d'Art et d'Histoire du judaïsme à Paris (Inv.D.2017.03.018)

185

**ANDRÉ PERRACHON (LYON 1828-1908)**

BOUQUET DE ROSES

Toile

Signé en bas à droite A. Perrachon

*Bouquet of roses, canvas, signed on the lower right A. Perrachon*

64 X 54,50 CM - 25,2 X 21,5 IN.

1500/2000 €



186

**MADELEINE JEANNE LEMAIRE (1845-1928)**

LE PRINTEMPS D'APRÈS ÉDOUARD MANET

Fusain et pastel

Signé en bas à gauche: *Madeleine Lemaire*

*Spring after E. Manet, charcoal and pastel, signed on the lower*

*left: Madeleine Lemaire*

92 X 64 CM - 36,2 X 25,2 IN.

2000/3000 €

Œuvre réalisée d'après Le Printemps d'Édouard Manet, conservée  
au J.Paul Getty museum (Los Angeles) (2014.62)



187

**ÉCOLE FRANÇAISE DU XIX<sup>E</sup> SIÈCLE**

NATURE MORTE AU VASE CHINOIS

Carton

Porte un monogramme en bas à gauche "CL"

*19<sup>th</sup> century French school, Still life with a Chinese vase, cardboard, bears a monogram on the lower left "CL"*

46 X 38 CM - 18,1 X 15 IN.

400/600 €

## CONDITIONS GÉNÉRALES DE VENTE

Tajan est un opérateur de ventes volontaires de meubles aux enchères publiques régi par la loi n° 2000-642 du 10 juillet 2000 modifiée par la loi n° 2011-850 du 20 juillet 2011. En cette qualité Tajan agit comme mandataire du vendeur et n'est pas partie au contrat de vente qui unit exclusivement le vendeur et l'adjudicataire. En tant qu'opérateur de ventes volontaires, Tajan est soumis au Recueil des obligations déontologiques des opérateurs de ventes volontaires de meubles aux enchères publiques ayant valeur réglementaire par arrêté du 21 février 2012.

### GÉNÉRALITÉS

L'ensemble des relations contractuelles entre les parties aux contrats sont régies par le droit français. Les vendeurs, acheteurs ainsi que les mandataires de ceux-ci acceptent que toute action judiciaire relève de la compétence exclusive des tribunaux du ressort de Paris (France).

Les actions en responsabilité civile engagées à l'occasion des prises et des ventes volontaires et judiciaires de meuble aux enchères publiques se prescrivent par cinq ans à compter de l'adjudication ou de la prise.

Les dispositions des présentes conditions générales sont indépendantes les unes des autres.

La vente est faite au comptant et les prix s'expriment en euros (€).

Tajan se réserve la possibilité de suspendre, de reporter ou d'annuler en partie ou en intégralité la vente

### GARANTIES

Le vendeur garantit à Tajan et à l'acheteur qu'il est le propriétaire non contesté des biens mis en vente, lesquels ne subissent aucune réclamation, contestation ou saisie, ni aucune réserve ou nantissement et qu'il peut transférer la propriété des desdits biens valablement.

Les indications figurant au catalogue sont établies par Tajan et l'Expert, qui l'assiste le cas échéant, avec toute la diligence requise par un opérateur de ventes volontaires de meubles aux enchères publiques, sous réserve des notifications, déclarations, rectifications, annoncées au moment de la présentation de l'objet et portée au procès-verbal de la vente. Ces informations, y compris les indications de dimension figurant dans le catalogue sont fournies pour faciliter l'inspection de l'acquéreur potentiel et restent soumises à son appréciation personnelle.

L'absence d'indication d'une restauration d'usage, d'accidents, retouches ou de tout autre incident dans le catalogue, sur des rapports de condition ou des étiquettes, ou encore lors de l'annonce verbale n'implique nullement qu'un bien soit exempt de défaut. L'état des cadres n'est pas garanti. Aucune réclamation ne sera admise une fois l'adjudication prononcée, une exposition préalable ayant permis aux acquéreurs l'examen des œuvres présentées.

Pour les objets dont le montant de l'estimation basse dépasse 1000 € un rapport de condition sur l'état de conservation des lots pourra être communiqué sur demande. Les informations y figurant sont fournies gracieusement et à titre indicatif uniquement. Celles-ci ne sauraient engager en aucune manière la responsabilité de Tajan.

En cas de contestations notamment sur l'authenticité ou l'origine des objets vendus, Tajan est tenu par une obligation de moyens, impliquant toutes les diligences qui lui sont possibles au moment de la mise en vente.

### RAPPEL DE DÉFINITIONS

**Attribué à :** suivi d'un nom d'artiste garantit que l'œuvre ou l'objet a été exécuté pendant la période de production de l'artiste mentionné et que des présomptions sérieuses désignent celui-ci comme l'auteur vraisemblable.

**Atelier de :** suivi d'un nom d'artiste garantit que l'œuvre a été exécutée dans l'atelier du maître cité ou sous sa direction.

**École de :** suivis d'un nom d'artiste garantit que l'auteur de l'œuvre a été l'élève du maître cité, a notoirement subi son influence ou bénéficié de sa technique. Ces termes ne peuvent s'appliquer qu'à une œuvre exécutée du vivant de l'artiste ou dans un délai inférieur à cinquante ans après sa mort.

**Entourage de :** l'œuvre a été exécutée de la main d'un artiste contemporain du peintre mentionné qui s'est montré très influencé par l'œuvre du Maître.

**Suiveur de :** l'œuvre a été exécutée jusqu'à cinquante années après la mort de l'artiste mentionné qui a influencé l'auteur.

**Dans le goût de,** style, manière de, genre de, d'après, façon de, ne confèrent aucune garantie particulière d'identité d'artiste, de date de l'œuvre, ou d'école.

### SYMBOLES UTILISÉS DANS NOS CATALOGUES

- Absence de Prix de Réserve
- Bien sur lequel Tajan a un intérêt financier direct, généralement dû à une garantie de prix minimum pour le vendeur.
- Δ Bien sur lequel Tajan a un droit de propriété.
- ~ Bien comprenant des matériaux restreignant son importation ou exportation.
- ⊠ Bien assujéti au droit de suite, à la charge de l'acheteur.
- f Bien en admission temporaire, des frais additionnels de 5.5% HT seront prélevés en sus des frais habituels à la charge de l'acheteur.
- ff Bien en admission temporaire, des frais additionnels de 20% HT seront prélevés en sus des frais habituels à la charge de l'acheteur.

## ESTIMATIONS ET PRIX DE RÉSERVE

Le prix de vente estimé figure à côté de chaque lot dans le catalogue, il ne comprend ni les frais à la charge de l'acheteur, ni la TVA.

Le prix de réserve est le prix minimum confidentiel arrêté avec le vendeur au-dessous duquel le bien ne sera pas vendu. Le prix de réserve ne peut être supérieur à l'estimation basse figurant dans le catalogue et le mandat de vente ou annoncée publiquement par le commissaire-priseur habilité et consigné au procès-verbal.

Dans le cas où un bien ne comporterait pas de prix de réserve, la responsabilité de Tajan ne saurait être engagée vis-à-vis du vendeur en cas de vente du bien concerné à un prix inférieur à l'estimation basse, publiée dans le catalogue de vente.

### ENCHÈRES

Les enchères peuvent être portées en personne, par téléphone ou par Internet.

Pour une bonne organisation des ventes, les enchérisseurs sont invités à se faire connaître auprès de Tajan avant la vente afin de permettre l'enregistrement de leurs données personnelles.

Pour enchérir en personne dans la salle, vous devrez vous faire enregistrer afin d'obtenir un *paddle* numéroté avant que la vente aux enchères ne commence. Vous devrez présenter une pièce d'identité et des références bancaires. Tajan se réserve le droit de refuser votre enregistrement en tant qu'enchérisseur.

Si vous souhaitez porter une enchère, assurez-vous que votre *paddle* est bien visible et que votre numéro est cité par le crieur en salle.

En portant une enchère, l'enchérisseur assume la responsabilité personnelle de régler le prix d'adjudication, augmenté des frais à la charge de l'acheteur et de tous impôts ou taxes exigibles ; il en assume la pleine responsabilité, à moins d'avoir préalablement fait enregistrer par Tajan un mandat régulier précisant que l'enchère est réalisée au profit d'un tiers identifié. Tous les biens vendus seront facturés au nom et à l'adresse figurant sur le bordereau d'enregistrement du *paddle*, aucune modification ne pourra être faite.

En cas de contestation au moment des adjudications, c'est-à-dire s'il est établi que deux ou plusieurs enchérisseurs ont simultanément porté une enchère équivalente avant le prononcé du mot "adjugé", ledit objet sera immédiatement remis en vente au prix proposé par les enchérisseurs et tous les amateurs présents pourront concourir à cette deuxième mise en adjudication. En cas de double-enchère simultanée entre la salle et un téléphone ou Internet, la priorité pourra être donnée aux enchérisseurs présents en salle.

Le commissaire-priseur conserve la maîtrise de la vente. Les enchères suivent l'ordre des numéros au catalogue. Le commissaire-priseur décide de la mise à prix ainsi que des pas d'enchères. Tajan est libre de fixer l'ordre de progression des enchères et les enchérisseurs sont tenus de s'y conformer. Le commissaire-priseur est libre d'arrêter ou de relancer les enchères en cas de rupture de liaison Internet. Tajan ne saurait être tenu responsable des incidents techniques intervenus pendant la vente.

Dans l'hypothèse où un prix de réserve aurait été stipulé par le vendeur, Tajan se réserve le droit de porter des enchères pour le compte du vendeur jusqu'à ce que le prix de réserve soit atteint.

Le plus offrant et dernier enchérisseur sera désigné adjudicataire du bien.

Toute personne s'étant fait enregistrer auprès de Tajan dispose d'un droit d'accès et de rectification aux données nominatives fournies à Tajan dans les conditions de la loi informatique et Liberté du 6 janvier 1978 modifiée par la loi du 6 août 2004.

*Les formulaires d'enregistrement sont obligatoires pour participer à la vente, pour la prise en compte et la gestion de l'adjudication. Vous pouvez connaître et faire rectifier les données vous concernant, ou vous opposer pour motif légitime à leur traitement ultérieur, en adressant une demande écrite accompagnée de la copie d'une pièce d'identité à Tajan.*

### ORDRES D'ACHAT ET ENCHÈRES PAR TÉLÉPHONE

Les ordres d'achat se font par écrit à l'aide du formulaire prévu à cet effet en fin de catalogue ou par courriel au département concerné. Ce formulaire doit être adressé à Tajan au plus tard 2 jours ouvrés avant la vente, accompagné d'un RIB bancaire précisant les coordonnées de l'établissement bancaire et d'une copie de pièce d'identité de l'enchérisseur. Pour les achats importants, il pourra être demandé une lettre accréditive de la Banque ou d'effectuer un dépôt.

Dans le cas de plusieurs ordres d'achat identiques, le premier réceptionné aura la préférence.

Les enchères par téléphone sont admises pour les clients qui ne peuvent se déplacer. À cet effet, le client retournera à Tajan le formulaire susvisé dans les mêmes conditions. Les enchères par téléphone ne sont recevables que pour les lots dont l'estimation basse est supérieure à 400 €. Le nombre de lignes téléphoniques étant limité, il est nécessaire de prendre des dispositions 2 jours ouvrés au moins avant la vente. Dans les deux cas, il s'agit d'un service gracieux rendu au client. Tajan, ses agents ou ses préposés ne porteront aucune responsabilité en cas d'erreur ou omission dans l'exécution des ordres reçus, comme en cas de non-exécution de ceux-ci.

### CONVERSION DE DEVICES

La vente a lieu en euros. Un panneau convertisseur de devises est mis en place lors de certaines ventes à la disposition des enchérisseurs. Les informations y figurant sont fournies à titre indicatif seulement. Des erreurs

peuvent survenir dans l'utilisation de ce système et Tajan ne pourra en aucun cas être tenu responsable pour des erreurs de conversion de devises. Seules les informations fournies par le commissaire-priseur habilité en euros font foi.

### FRAIS À LA CHARGE DE L'ACHETEUR

L'acheteur paiera au profit de Tajan, en sus du prix d'adjudication dit "prix marteau", une commission d'achat de 25 % HT du prix d'adjudication jusqu'à 150 000 €, 20 % de 150 001 € jusqu'à 2 000 000 € et de 12 % HT sur la tranche supérieure à 2 000 000 €; la TVA au taux de 20 % et de 5.5 % pour les livres étant en sus.

Les biens en admission temporaire en provenance d'un pays tiers à l'Union Européenne seront signalés par le symbole f et ff.

f: Des frais additionnels de 5.5 % HT (soit 6.6TTC) seront prélevés en sus des frais habituels à la charge de l'acheteur.

ff: Des frais additionnels de 20 % HT (soit 24 % TTC) seront prélevés en sus des frais habituels à la charge de l'acheteur.

Dans certains cas, ces frais additionnels peuvent faire l'objet d'un remboursement à l'acheteur.

Pour plus amples renseignements, nous vous remercions de bien vouloir contacter notre service Caisse au +33 1 53 30 30 33 ou +33 1 53 30 30 27.

### PAIEMENT

Le paiement doit être effectué au comptant immédiatement après la vente. Dans l'hypothèse où l'adjudicataire ne se sera pas fait enregistrer avant la vente, il devra justifier précisément de son identité ainsi que de ses références bancaires.

L'adjudicataire pourra s'acquitter par les moyens suivants:

- par virement bancaire en €
- par carte bancaire Visa ou MasterCard sur présentation d'un justificatif d'identité. L'identité du porteur de la carte devra être celle de l'acheteur.
- En espèces en €, jusqu'à un montant égal ou inférieur à 1000 €: pour le particulier ayant son domicile fiscal en France, et pour toute personne agissant pour les besoins d'une activité professionnelle.
- En espèces en €, jusqu'à un montant égal ou inférieur à 15000 €: pour le particulier justifiant qu'il n'a pas son domicile fiscal en France.
- par chèque bancaire certifié en € avec présentation obligatoire d'une pièce d'identité en cours de validité.

Les chèques tirés sur une banque étrangère ne seront pas acceptés. Les chèques et virements bancaires seront libellés en euros à l'ordre de Tajan SA; sur la banque ci-dessous:

<b>BANQUE OBC</b> - 3, avenue Hoche, 75008 Paris, France			
Code SWIFT	IBAN		
<b>NSMBFRPP</b>	<b>FR 76 3078 8009 0001 1409 5000 159</b>		
Code banque	Code guichet	Compte	Clé
<b>30788</b>	<b>00900</b>	<b>01140950001</b>	<b>59</b>

La caisse de la Société TAJAN est ouverte aux jours ouvrables de: 9h à 12h30 et de 14h à 17h30. T. +33 1 53 30 30 33 ou +33 1 53 30 30 27.

Le transfert de propriété du bien adjudgé, du vendeur à l'acheteur, n'intervient qu'à compter du règlement intégral et effectif à Tajan du prix, des commissions et des frais afférents. Cependant, l'adjudication entraîne immédiatement le transfert des risques du vendeur à l'acheteur, indépendamment du transfert de propriété. Les objets adjudgés sont placés sous l'entière responsabilité de l'acquéreur. Il appartiendra à ce dernier de faire assurer les lots acquis dès l'adjudication

### DÉFAUT DE PAIEMENT

Conformément à l'article L. 321-14 alinéa 3 du Code de commerce, à défaut de paiement par l'adjudicataire, après mise en demeure restée infructueuse, le bien est remis en vente à la demande du vendeur sur réitération des enchères; si le vendeur ne formule pas cette demande dans un délai de trois mois à compter de l'adjudication, la vente est résolue de plein droit, sans préjudice de dommages et intérêts dus par l'adjudicataire défaillant.

Tajan se réserve le droit de réclamer à l'adjudicataire défaillant:

- Des intérêts au taux légal en cours majoré de cinq points.
- Le remboursement des coûts supplémentaires résultant de sa défaillance.
- En cas de réitération des enchères, la différence entre le nouveau prix d'adjudication et le prix d'adjudication initial si ce prix est inférieur, ainsi que les coûts engendrés par les nouvelles enchères.

Tajan se réserve également le droit de procéder à toute compensation avec les sommes dues à l'adjudicataire défaillant.

Tajan se réserve la possibilité d'exclure de ses ventes futures tout adjudicataire qui n'aurait pas respecté les présentes conditions générales de vente et d'achat de Tajan.

Tajan est adhérent au Registre Central de prévention des impayés des Commissaires-Priseurs auprès duquel les incidents de paiement sont susceptibles d'inscription. Les droits d'accès, de rectification et d'opposition pour motif légitime sont à exercer par le débiteur concerné auprès du Conseil

des Ventes Volontaires, 19 Avenue de l'Opéra 75001 PARIS.

En cas de litige, Tajan rappelle la possibilité de la saisie du commissaire du gouvernement en vue de chercher une solution amiable à ce litige.

### DROIT DE PRÉEMPTION DE L'ÉTAT FRANÇAIS

L'État français dispose d'un droit de préemption des œuvres vendues par l'effet duquel il se trouve subrogé à l'adjudicataire ou à l'acheteur. L'exercice de ce droit intervient immédiatement après l'adjudication, le représentant de l'état manifestant alors la volonté de ce dernier de se substituer au dernier enchérisseur et devant confirmer la préemption dans les 15 jours suivant la vente.

### EXPORTATION ET IMPORTATION

L'exportation de tout bien de France, et l'importation dans un autre pays, peuvent être sujettes à autorisations (certificats d'exportation, autorisations douanières). Il est de la responsabilité de l'acheteur de vérifier les autorisations requises, l'acheteur ne peut conditionner son paiement à l'obtention d'une autorisation d'exportation ou d'importation. L'obtention des certificats ou autorisations appropriés sont à la charge de l'acheteur.

Les lots faits à partir de ou comprenant des matériaux organiques protégés tels que l'ivoire, la corne de rhinocéros, l'écaille de tortue, le bois de palissandre, etc., peuvent impliquer des restrictions quant à l'importation ou à l'exportation. L'adjudicataire mandate Tajan pour effectuer en son nom la déclaration d'achat prévue à l'article 2bis de l'arrêté du 16 août 2016 relatif à l'interdiction du commerce d'ivoire d'éléphant et de corne de rhinocéros. Veuillez noter que l'obtention de ce certificat d'exportation ne garantit pas la possibilité d'obtention d'une licence ou d'un certificat d'importation dans un autre pays. L'impossibilité d'exporter ou d'importer un lot ne justifie pas un retard de paiement du montant dû ou l'annulation de la vente.

Pour toute information complémentaire il conviendra de contacter Tajan SA au +33 1 53 30 30 81.

### ENLÈVEMENT DES ACHATS

Aucun lot ne sera délivré à l'acquéreur avant l'acquiescement de l'intégralité des sommes dues.

En cas de paiement par chèque ou par virement, la délivrance des objets pourra être différée jusqu'à ce que les sommes soient portées au crédit de notre compte bancaire.

L'enlèvement et le transport des lots sont la charge et à la discrétion de l'acheteur.

Les frais de stockage sont à la charge de l'adjudicataire. Les lots devront être retirés par l'adjudicataire au plus tard dans les 14 jours suivant la vente publique. Passé ce délai le stockage sera payant, par lot et par jour calendaire, de 4 € HT pour un objet et de 8 € HT pour un meuble ou un objet volumineux. Des frais de gestion et de manutention de 60 € HT seront également facturés. Les objets volumineux sont stockés au sein de notre entrepôt et entreposés aux frais, aux risques et périls de l'acheteur.

La société Tajan ne saurait être tenue d'aucune garantie à l'égard de l'adjudicataire concernant ce stockage.

### ENLÈVEMENT DES OBJETS NON VENDUS

Les lots invendus doivent être retirés par le vendeur au plus tard dans les 14 jours suivant la vente publique. À défaut les frais de dépôt seront supportés par le vendeur. Passé ce délai le stockage sera payant, par lot et par jour calendaire, de 4 € HT pour un objet et de 8 € HT pour un meuble ou un objet volumineux. Des frais de gestion et de manutention de 60 € HT seront également facturés. Les objets volumineux sont stockés au sein de notre entrepôt et entreposés aux frais du vendeur.

### PROPRIÉTÉ INTELLECTUELLE

Tajan dispose d'une autorisation pour la reproduction des œuvres proposées à la vente, et non tombées dans le domaine public. En l'absence d'autorisation, toute reproduction de ces œuvres expose son auteur à des poursuites en contrefaçon par le titulaire du droit d'auteur des œuvres ainsi reproduites.

La vente des biens proposés n'emporte en aucun cas la cession des droits de propriété intellectuelle sur ceux-ci, tels que notamment les droits de reproduction ou de représentation.

Tajan est propriétaire du droit de reproduction de son catalogue. Toute reproduction de celui-ci est interdite et constitue une contrefaçon à son droit.

### RÈGLEMENT GÉNÉRAL DE PROTECTION DES DONNÉES PERSONNELLES

L'adjudicataire, par son achat, accepte les présentes conditions générales de vente et consent à ce que Tajan soit susceptible de collecter des données à caractère personnel. Ce consentement au traitement informatique des données et des centres d'intérêt autorise Tajan à collecter et utiliser des données à caractère personnel et lui adresser des supports d'information en fonction de l'expression de ses centres d'intérêt.

L'adjudicataire pourra à tout moment se désinscrire sans condition de ses abonnements. Sauf accord contraire de sa part, ces informations resteront limitées aux finalités de la mission confiée et seront effacées conformément aux délais prescrits par la CNIL ou adoptés par la profession. Le Règlement européen 2016/679 lui accorde un droit d'accès, de rectification, de limitation, de portabilité, de suppression et d'opposition aux données le concernant.

## GENERAL TERMS AND CONDITIONS OF SALE

TAJAN is an auction house specialised in moveable property governed by French Act n° 2000-642 of July 10<sup>th</sup> 2000 and n° 2011850 of July 20<sup>th</sup> 2011. Tajan acts as the seller's agent. The auctioneer is not a party to the sale agreement, which is solely binding on the seller and the successful bidder.

As an operator of voluntary auction sales, Tajan is subject to ethical obligations that are regulatory according to the decree of February 21<sup>st</sup> 2012.

### GENERAL TERMS

These general terms and conditions of sale, the sale and all matters relating thereto are governed by French law; the sellers, buyers and their agents except that the courts of Paris (France) alone shall have jurisdiction over any legal action. These general terms and conditions are independent. Purchases must be made in cash and prices are stated in euros (€).

Tajan may, at its option, withdraw or delay the sale partially or entirely.

### WARRANTIES

The seller warrants to Tajan and to the buyer that he/she is the undisputed owner of the items offered for sale or that he/she has been authorised by the undisputed owner, that the said items are not encumbered by any claim, dispute, attachment, reservation or pledge and that he/she can legally transfer ownership of these items.

The information included in the catalogue is prepared by Tajan with the assistance of the Expert, if necessary, with the care required for public auctions, subject to the notices, declarations and amendments announced upon presentation of the item and noted in the record of sale. This information, including the dimensions set out in the catalogue, is provided to help the potential buyer inspect items and must be assessed personally by him/her. If no information on restoration, an accident, retouching or any other incident is provided in the catalogue, the condition reports or labels or during a verbal announcement, this does not mean that the item is void of defects. Frames condition is not guaranteed. Inasmuch as buyers are given the opportunity to examine works displayed prior to the sale, no claim may be made after the sale is complete. Buyers may obtain a condition report on items included in the catalogue that are estimated at more than € 1 000 upon request. The information contained in such reports is provided free of charge and solely to serve as an indication. It shall by no means incur the liability of Tajan. In the event of a dispute concerning inter alia the authenticity or origin of items sold, Tajan is bound by a best endeavours obligation; its liability may only be incurred if evidence is provided that it committed a wrongdoing.

### SUMMARY OF DEFINITIONS

**Attributed to:** means that the work mentioned was created during the artist's period of production and that it is highly likely or possible (though not certain) that he/she is the artist.

**Influenced by:** the work is the painting of a contemporary artist of the artist mentioned who was highly influenced by the master's work.

**Artist's studio:** the work was produced in the artist's studio, but by students under his/her supervision.

**In the manner of, in the style of:** the work is in the style of the artist and of a later date.

**Follower of:** the work was executed up to 50 years after the death of the mentioned artist who greatly influenced the author.

### SYMBOLS USED IN OUR CATALOGUES

- No reserve price
- Tajan has a direct financial interest in the lot, this will usually be a minimum price guaranteed for the seller.
- △ Tajan has an ownership interest in the lot.
- Lot containing organic material which may result in import or export restrictions.

▣ Lot subject to the artist's resale right, due by the buyer.

f Lot sold under temporary admission. VAT at a rate of 5.5% will be applied to the hammer price in addition to the buyer's premium and VAT.

ff Lot sold under temporary admission. VAT at a rate of 20% will be applied to the hammer price in addition to the buyer's premium and VAT.

### ESTIMATES AND RESERVE PRICES

The estimated sale price appears beside each lot included in the catalogue. It does not include the buyer's premium or VAT. The reserve price is the minimum confidential price agreed with the seller. If the reserve price is not met, the item will not be sold. The reserve price may not exceed the lowest estimate set out in the catalogue or announced publicly by the accredited auctioneer and noted in the auction house's files. If no reserve price is set, Tajan shall not incur any liability vis-à-vis the seller if the item concerned is sold at a price lower than the lowest estimate published in the sale catalogue.

### BIDS

To bid in person, you will need to register for and collect a numbered paddle before the auction begins. We encourage new clients to register at least 48 hours in advance. You will be asked for a proof of identity (bring a driving licence, a national identity card or a passport), for your address, telephone number and signature in order to create your account if you are a first time bidder. In addition, you may be asked to provide bank references and/or a deposit. We may, at our option, decline to permit you to register as a bidder. All individuals who register with Tajan shall have the right to access and rectify the personal data they provide to Tajan in accordance with the French Data Protection Act of 6 January 1978, as amended by the Act of 6 August 2004. Information collected on the registration form is required to participate in an auction and process the auction sale. You may exercise your right to access, rectify or oppose subsequent processing of your personal data, by submitting a written request to TAJAN along with a copy of your photo id.

Auctions will be carried out following the order of the lot numbers as they appear in the catalogue. Tajan is free to set the increment of each bid and all bidders must adhere to this process. The highest and last bidder will be the successful bidder. In the event of a dispute during the bidding process, that is, if two or more bidders simultaneously place the same bid, either orally or by a signal, and each claim the item concerned when the auctioneer's hammer strikes, the auctioneer may, at his/her sole option, re-auction the item immediately at the price offered by the bidders and all those present may take part in this second auction. Any individual who makes a bid during the sale shall be deemed to be doing so in his/her own name; he/she shall assume full responsibility for his/her bid, unless he/she registered him/herself as an agent with Tajan and stipulated that the bid was being made for a designated third party. In the event where the seller has set a reserve price, Tajan reserves the right to bid on the seller's behalf until the reserve is reached.

### ABSENTEE BID FORMS AND TELEPHONE BIDS

If you cannot attend the auction, we will be pleased to execute written telephone bids or written absentee bids on your behalf. A bidding form can be found at the end of the catalogue. This form must be sent to Tajan no later than two working days before the sale, together with bank references and a copy of the bidder's proof of identity. For significant purchases, you may be asked to provide financial references, guarantees and/or a deposit. If several absentee bid forms are submitted for the same lot, the first order received will have priority. Telephone bidding can only be arranged for lots with sale estimates over € 400. As there are only a limited number of telephone lines, the necessary arrangements must be made at least two working days before the auction. In both cases, this service is graciously provided free of charge to the client. Tajan, its employees, agents and representatives shall not incur any liability in the event of an error or omission in the execution of orders received or in the non execution of orders.



## CURRENCY CONVERSION

Sales are carried out in euros. A currency conversion panel will be displayed at certain auctions. The currency rates shown are provided for information purposes only. Tajan shall under no circumstances be held liable for any errors that occur in the conversion of currencies. Information provided in euros by the accredited auctioneer alone shall be valid.

## AMOUNTS PAYABLE BY THE BUYER

The buyer must pay Tajan, in addition to the "hammer price", commission of 25 % excl. tax of the sale price on the first € 150 000, 20 % excl. tax after € 150 001 and up to € 2 000 000, 12 % excl. tax for the portion above € 2 000 000. In addition, VAT shall be charged at the rate of 20 % (5.5 % for books). Items originating from a country outside the European Union shall be marked with the symbol f and ff. f: In addition to the regular buyer's premium, a commission of 5.5 % (i.e., 6.6 % inclusive of VAT) will be charged to the buyer. ff: In addition to the regular buyer's premium, a commission of 20 % (i.e. 24 % incl. VAT) will be charged to the buyer. These additional costs may, in certain cases, be reimbursed to the buyer. For more information, please contact our payment department on +33 1 53 30 30 33.

## PAYMENT

Payment must be made immediately after the sale. If the successful bidder did not register before the sale, he/she must provide proof of identity and bank references. Payments may be made by one of the following methods: - Bank transfer in euros, Visa card or Master Card (subject to the presentation of valid proof of identity). - In cash in euros: for individual European Union resident, and for all professionals, to an equal or lower amount of €1 000. - In cash in euros: for individual only and non European Union resident, to an equal or lower amount of €15 000. Certified banker's draft in euros subject to the presentation of valid proof of identity. Cheques drawn on a foreign bank will not be accepted. Cheques and bank transfers must be denominated in euros and made out to the order of TAJAN SA; on this bank:

### BANQUE OBC - 3, avenue Hoche, 75008 Paris, France

Code SWIFT	IBAN		
<b>NSMBFRPP</b>	<b>FR 76 3078 8009 0001 1409 5000 159</b>		
Code banque	Code guichet	Compte	Clé
<b>30788</b>	<b>00900</b>	<b>01140950001</b>	<b>59</b>

Our Cashier's Department is open every working day from 9:00 AM to 12:30 PM and from 2:00 PM to 5:30 PM. T. +33 1 53 30 30 33, or +33 1 53 30 30 27. Ownership will only be transferred to the buyer after Tajan has received full and clear payment of the purchase price, costs and taxes. However, regardless of ownership transfer, the risk and responsibility for the lot will transfer to the buyer immediately after the lot is sold. As soon as an item is pronounced "sold", it shall be placed under the sole responsibility of the buyer. It shall be the buyer's responsibility to insure the item purchased immediately.

## NON-PAYMENT

In accordance with Article L.321-14 of the French Commercial Code, if the buyer fails to pay for an item, and after notice to pay has been given by Tajan to the buyer without success, the item shall be re-auctioned at the seller's request. If the seller does not make such a request within three months of the auction, the sale shall be automatically cancelled, without prejudice to the damages owed by the defaulting bidder. TAJAN reserves the right to claim the following from the defaulting buyer:

- interest at the legal rate increased by five points,
- the reimbursement of the additional costs incurred by reason of his/her default,
- payment of the difference between the initial hammer price and the resale price if the later is lower, as well as the costs incurred by the re-auction.

TAJAN also reserves the right to offset any amounts Tajan may owe the defaulting buyer with the amounts due by the defaulting buyer. Tajan reserves the right to exclude any bidder who fails to comply with its general terms and conditions of sale from attending any future auction. TAJAN adhere to the "Registre central de prévention des impayés des Commissaires priseurs" to which payment incidents may be reported. Debtors may exercise their rights of access, rectification and opposition.

## FRENCH STATE'S RIGHT OF PRE-EMPTION

The French State has a right of pre-emption over certain works of art sold at public auction. The use of this right comes immediately after the hammer stroke and must be confirmed by the French State within fifteen days following the sale. The French State will then be substituted for the last bidder.

## IMPORT AND EXPORT

The export of any lot from France or the import into another country may be subject to authorisation (export certificates, customs authorisations). It is the buyer's responsibility to check which authorisations are required. Obtaining export or import certificate is at the sole expense of the buyer. Local laws may prevent you from importing lots made of or including protected material such as ivory, rhinoceros horn, tortoiseshell, Brazilian rosewood, etc. The denial of any export or import authorisation cannot justify any delay in making payment of the amount due nor cancellation of the sale.

## COLLECTION OF ITEMS PURCHASED

Purchases can only be collected after the buyer has paid all amounts due in full. In the event of a payment by cheque or bank transfer, delivery of the goods may be deferred until such time as the payment has cleared. In this case, storage costs shall be borne by the buyer and Tajan shall incur no liability whatsoever in this respect.

Lots sold must be collected within 14 days following the auction. After that period, storage costs will be charged 4 EUR per day per lot for small items, 8 EUR per day per lot for large items and furniture. Handling fee of 60 EUR per lot will also be charged. All large items and furniture will be stored at a storage facility designated by Tajan at the buyer's risk and expense.

## COLLECTION OF UNSOLD ITEMS

The seller must collect any unsold items as soon as possible and in any case within 14 days from the auction. After that period, storage costs will be charged 4 EUR per day per lot for small items, 8 EUR per day per lot for large items and furniture. Handling fee of 60 EUR per lot will also be charged. All large items and furniture will be stored at a storage facility designated by Tajan at the seller's expense

## INTELLECTUAL PROPERTY

Unless otherwise noted, Tajan owns the copyright in all images and any material and contents of its catalogues. Any use or reproduction of any part of the catalogue without prior written permission is forbidden. In addition, Tajan benefits from a legal right to reproduce lots in its catalogue, even though the copyright protection on these lots has not lapsed. Any full or partial reproduction may be liable to prosecution by the holder of the copyright. The sale of a work of art does not guaranty any gain of copyright or reproduction rights to the lot.

## PERSONAL INFORMATION

The buyer agrees to be bound by all of the General Terms and Conditions of Sale herein. Buyer expressly authorises the collection of the personal information supplied to Tajan for the fulfilment of the sale and authorises Tajan to use the personal information to send communications accordingly to his/her fields of interest. Buyers are entitled, at any time, to access, rectify, update and delete their personal data in accordance with the General Data Protection Regulation (GDPR, Regulation (EU) 2016/679).

## TAJAN SA

Rodica Seward

Président du Conseil d'Administration

Philippe Rolle

Directeur Général Adjoint  
Finance et Administration

## DÉPARTEMENTS D'ART

### ART CONTEMPORAIN

Julie Ralli - Directeur

T. +33 1 53 30 30 55

ralli-j@tajan.com

Marion Richard

T. +33 1 53 30 30 56

richard-m@tajan.com

### ART IMPRESSIONNISTE ET MODERNE

Eva Palazuelos - Directeur

T. +33 1 53 30 30 48

palazuelos-e@tajan.com

Marjorie Grouzis

T. +33 1 53 30 31 06

grouzis-m@tajan.com

### ARTS DÉCORATIFS DU XX<sup>e</sup> SIÈCLE DESIGN

Catherine Chabrilat - Directeur

T. +33 1 53 30 30 52

chabrilat-c@tajan.com

Paola Tulli

T.+33 1 53 30 30 8

tulli-p@tajan.com

### TABLEAUX ANCIENS ET DU XIX<sup>e</sup> SIÈCLE DESSINS 1500-1900

Thaddée Prate - Directeur

T. +33 1 53 30 30 47

prate-t@tajan.com

Astrid de Benoist

T. +33 1 53 30 30 84

debenoist-a@tajan.com

Chloé Karmi

T.+33 1 53 30 30 16

karmi-c@tajan.com

### ESTAMPES

#### ÉDITIONS LIMITÉES

Eva Palazuelos

T. +33 1 53 30 30 48

palazuelos-e@tajan.com

### LIVRES ET MANUSCRITS

Astrid de Benoist

T. +33 1 53 30 30 84

debenoist-a@tajan.com

Chloé Karmi

T.+33 1 53 30 30 16

karmi-c@tajan.com

### MOBILIER ET OBJETS D'ART DES XVII<sup>e</sup>, XVIII<sup>e</sup> ET XIX<sup>e</sup> SIÈCLES CÉRAMIQUE - ORFÈVRE HAUTE-ÉPOQUE

Elsa Kozlowski - Directeur

T. +33 1 53 30 30 39

kozlowski-e@tajan.com

Chloé Karmi

T.+33 1 53 30 30 16

karmi-c@tajan.com

### BIJOUX

Victoire Winckler - Directeur

T. +33 1 53 30 30 66

winckler-v@tajan.com

Alix Ricard

T. +33 1 53 30 30 29

ricard-a@tajan.com

Jean-Norbert Salit - Expert

T. +33 1 53 30 30 77

salit-jn@tajan.com

### MONTRES

Brieuc de Saint Ours

T. +33 1 53 30 30 50

desaintours-b@tajan.com

### ARTS D'ASIE

Déborah Teboul - Directeur

T. +33 1 53 30 30 57

teboul-d@tajan.com

Wei Wang

T. +33 1 53 30 30 65

wang-w@tajan.com

### ARTS D'ORIENT

Déborah Teboul - Directeur

T. +33 1 53 30 30 57

teboul-d@tajan.com

Wei Wang

T. +33 1 53 30 30 65

wang-w@tajan.com

### VINS ET SPIRITUEUX

Ariane Brissart-Lallier - Directeur

T. +33 1 53 30 30 26

brissart-a@tajan.com

Laurent Latil

T. +33 1 53 30 30 26

vins@tajan.com

### INVENTAIRES - EXPERTISES AUTRES SPÉCIALITÉS

Elsa Kozlowski

T. +33 1 53 30 30 39

kozlowski-e@tajan.com

Louise de Causans

T. +33 1 53 30 30 32

decausans-l@tajan.com

Fabrice Autané

T. +33 1 53 30 30 79

autane-f@tajan.com

### CORRESPONDANTS

#### CHAMPAGNE-ARDENNE - REIMS

Ariane Brissart-Lallier

T. +33 6 23 75 84 48

brissart-a@tajan.com

### RHÔNE-ALPES - LYON

François David

T. +33 6 74 66 50 98

david-f@tajan.com

### NANTES - LA BAULE

Ariane Blanche

T. +33 2 40 35 31 90

contact@atelierdelargenteur.com

### SUD - MONTE-CARLO

François David

T. +33 1 53 30 30 83

estimation@tajan.com

### SUISSE

Lorraine Aubert

T. + 41 79 901 80 76

aubert-l@tajan.com

## THE GALLERY

Katia Besnier

T. +33 1 53 30 30 18

besnier-k@tajan.com

## ADMINISTRATION ET GESTION

### OPÉRATIONS

#### ORGANISATION DES VENTES

Loïc Robin-Champigneul - Directeur

T. +33 1 53 30 30 91

robin-champigneul-l@tajan.com

### Shipping

Maxime Charon

T. +33 53 30 30 42

shipping@tajan.com

### Magasin

Patrick d'Harcourt

T. +33 1 53 30 30 03

### COMPTABILITÉ

Dan Anidjar - Directeur

T. +33 1 53 30 30 37

Caisse

T. +33 1 53 30 30 33

### MARKETING ET COMMUNICATION

#### PRESSE ET DIGITAL

Julie Garcia

T. +33 1 53 30 30 24

garcia-j@tajan.com

José Gimeno

T. +33 1 53 30 30 68

gimeno-j@tajan.com

### ABONNEMENTS ET FICHIERS CLIENTS

T. +33 1 53 30 30 80

fichier@tajan.com

## COMMISSAIRES-PRISEURS HABILITÉS

Astrid de Benoist

Louise de Causans

François David

Elsa Kozlowski





## ESTIMATIONS ET EXPERTISES

Tajan effectue des inventaires à domicile, à Paris, en province et à l'étranger, pour assurance, succession, partage, donation ou vente.

### À PARIS

Estimations gratuites et confidentielles sur photographies, sur rendez-vous à domicile, au coffre ou à l'espace TAJAN  
37 rue des Mathurins - 75008 paris

Renseignements : Audrey Mouterde

T. +33 1 53 30 30 83 - mouterde-a@tajan.com

### EN RÉGIONS

Estimations sur rendez-vous.

Journées d'expertise gratuites et confidentielles suivant le calendrier consultable sur [www.tajan.com](http://www.tajan.com)

### CHAMPAGNE-ARDENNE

Ariane Brissart

Villa Stuart Godinot, 2 rue Marie Stuart - 51100 Reims

T. +33 1 53 30 30 26 - brissart-a@tajan.com

### RHÔNE-ALPES-LYON

François David

T. +33 6 74 66 50 98 - david-f@tajan.com

### NANTES

Guy-Emmanuel et Ariane Blanche

Atelier de L'Argenteur, 27 rue Jean Jaurès - 44000 Nantes

T. +33 2 40 35 31 90 [contact@atelierdelargenteur.com](mailto:contact@atelierdelargenteur.com)

### PROVENCE-ALPES CÔTE D'AZUR

François David

T. +33 6 74 66 50 98 - david-f@tajan.com

### SUD-OUEST

Émile Garcin Bordeaux

3 rue Jean-Jacques Bel - 33000 Bordeaux

+33 5 32 50 50 80 | [bordeaux@emilegarcin.com](mailto:bordeaux@emilegarcin.com)

### BELGIQUE

Émile Garcin Belgique

Rue Alphonse Renard, 1 - 1050 Bruxelles BELGIQUE

+32 2 201 94 00 | [bruxelles@emilegarcin.com](mailto:bruxelles@emilegarcin.com)

### SUISSE

Lorraine Aubert

Hôtel d'Angleterre, Quai du Mont Blanc 17

CH-1201 Geneva - SWITZERLAND

T. + 41 79 901 80 76 - aubert-l@tajan.com

### NEW YORK - USA

Carey Seward

T. +1 646 373 6048 (mobile) - [careyseward@gmail.com](mailto:careyseward@gmail.com)

# INDEX

<b>A</b>			
ALBUM AMICORUM		60	
<b>B</b>			
BALAN Eugène		167	
BIVA Henri		182	
BOILLY Jules Léopold		24	
BOONEN Arnold Attribué à		126	
BOUCHER François		19	
BOUT de Melchior Attribué à		113	
BRUNEL de NEUVILLE Arthur Alfred		179, 180	
BÜTLER		154	
<b>C</b>			
CAFFI Margherita Dans le goût de		152	
CAHON Leopold		171	
Carlone Carlo Innocenzo Dans le goût de		100	
CARPIONI Giulio Entourage de		7	
CHAPPE Jean Attribué à		133	
CIGNANI Carlo Attribué à		8	
CLAYS Paul Jean		161	
COLLIGNON François Jules		23	
COURT Joseph Desiré Attribué à		162	
<b>D</b>			
DANLOUX Henry-Pierre		125	
DEMARNE Jean-Louis		68	
DENNER Balthasar		150	
DESGOFFÉ Alexandre	28, 30, 35 40, 42, 52, 53, 54, 56, 58		
<b>E</b>			
EANNIN Georges		181	
ÉCOLE ALLEMANDE du XVII <sup>e</sup> siècle		131	
ÉCOLE ALLEMANDE vers 1630		130	
ÉCOLE ALLEMANDE du XVIII <sup>e</sup> siècle		124, 149	
École ANGLAISE du XIX <sup>e</sup> siècle		156	
ÉCOLE ANGLAISE vers 1800		155	
ÉCOLE AUTRICHIENNE vers 1840		151	
ÉCOLE BELGE du XIX <sup>e</sup> siècle		177, 178	
ÉCOLE CONTINENTALE du début du XIX <sup>e</sup> siècle		64	
ÉCOLE ESPAGNOLE vers 1540		92	
ÉCOLE ESPAGNOLE du XIX <sup>e</sup> siècle		169	
ÉCOLE FLAMANDE du XVII <sup>e</sup> siècle		4, 127	
ÉCOLE FLAMANDE du XVIII <sup>e</sup> siècle		147	
ÉCOLE FLAMANDE, 1664		110	
ÉCOLE FLORENTINE vers 1600		97	
ÉCOLE FRANÇAISE du XVII <sup>e</sup> siècle		108	
ÉCOLE FRANÇAISE vers 1700		15	
ÉCOLE FRANÇAISE du XVIII <sup>e</sup> siècle		13, 14, 117, 123	
ÉCOLE FRANÇAISE de La seconde moitié du XVIII <sup>e</sup> siècle		61	
ÉCOLE FRANÇAISE de la fin du XVIII <sup>e</sup> siècle		17, 105	
ÉCOLE FRANÇAISE vers 1800		159, 163	
ÉCOLE française du XIX <sup>e</sup> siècle		21, 166, 175, 187	
ÉCOLE française du début XIX <sup>e</sup> siècle, Époque Empire		69	
ÉCOLE FRANÇAISE époque Restauration		66	
ÉCOLE FRANÇAISE vers 1830		55	
ÉCOLE FRANÇAISE du milieu du XIX <sup>e</sup> siècle		59	
ÉCOLE FRANÇAISE vers 1850		114	
ÉCOLE FRANÇAISE, 1873		20	
ÉCOLE GÉNOISE du XVII <sup>e</sup> siècle		93	
ÉCOLE HOLLANDAISE de XVII <sup>e</sup> siècle		3	
ÉCOLE HOLLANDAISE de la deuxième moitié du XVII <sup>e</sup> siècle		145	
École ITALIENNE du XVII <sup>e</sup> siècle		9, 95, 99, 139	
ÉCOLE ITALIENNE du XVIII <sup>e</sup> siècle		101, 107	
ÉCOLE ITALIENNE du début DU XVIII <sup>e</sup> siècle		96	
ÉCOLE ITALIENNE de la fin du XVIII <sup>e</sup> siècle		11	
ÉCOLE ITALIENNE vers 1800		153	
ÉCOLE NAPOLITAINE vers 1760		98	
ÉCOLE ROMAINE de XVII <sup>e</sup> siècle		6	
ÉCOLE SIENNOISE vers 1600		94	
ÉCOLE SUISSE du XVI <sup>e</sup> siècle		1	
ÉCOLE VÉNITIENNE du XVII <sup>e</sup> siècle		103	
EISEN François		116	
<b>F</b>			
FLANDRIN Paul Attribué à		31, 32, 33, 41	
FLANDRIN Paul		37, 43, 45, 46, 47, 48, 57	
FLANDRIN Hippolyte		34, 38, 39, 44, 46, 49, 50, 51	
FORAIN Jean-Louis		26	
VAN DER MEULEN Adam Frans Attribué à		143	
<b>G</b>			
GALIEN LALOUE Eugène		170	
GERRITZS Decker Cornelis		146	
GHITT Pompeo Attribué à		10	
GOBERT Pierre Attribué à		109	
GRAEF de Timotheus		136	
GRIMOU Alexis ATTRIBUÉ à		120	
GUARDI Giacomo		12	
GUDIN Théodore		165	
<b>H</b>			
HARPIGNIES Henri-Joseph		22	
HEINSIUS Johann Ernst		122	
HERTRICH Michel	77, 78, 79, 80, 81, 82, 83, 84, 85, 86, 87, 88, 89, 90, 91		
HOGUET Charles		173	
HONDT de Lambert Attribué à		140	
<b>J</b>			
JANNECK Franz Christoph		137	
JEAN NOËL Alexandre		16	
JOLIN Édouard		174	
JUGELET Jean Marie Auguste		160	
<b>L</b>			
LANDRIN PAUL F		29	
LEGRAND de LERANT Pierre Nicolas		119, 121	
LELOIR Maurice		157	
LEMAIRE Madeleine Jeanne		186	
LEMOINE Jacques Antoine Marie Attribué à		63	
LIGORIO Pirro		5	
LORY Mathias Gabriel		27	
<b>M</b>			
MADRAZO Y GARRETA de Raimundo		184	
MARIE FREMY Jacques Noël		73	
Marquis du PONCEAU		65	
MAYER Constance Attribué à		25	
MONGIN Antoine-Pierre		115	
MOZIN Charles-Louis		168	
<b>P</b>			
PAPETY Dominique Attribué à		36	
PARROCEL Étienne		111	
PERRACHON André		185	
PETERS II Pieter Franciscus		158	
PFORR Franz Attribué à		148	
<b>R</b>			
RAFFAELI Jean-François		172	
ROBERT Hubert Attribué à		18	
ROLL Alfred Philippe		183	
ROMANI Giuseppe Attribué à		102	
RUGENDAS Georg Phillip Attribué à		142	
<b>S</b>			
SALLES Jules		164	
SOYER Jean-Baptiste Entourage de		75	
SWEBACH DES FONTAINES Jacques François Joseph		67	
<b>T</b>			
TIMMERMANS Louis		176	
TROY DE Jean-François Attribué à		112	
<b>V</b>			
VALERI		70	
VAN BEMMEL Peter		138	
VAN DER HAGEN JORIS		135	
VAN HEEMSKERCK Egbert		144	
VAN HERP Willem Attribué à		132	
VAN HUCHTENBURGH Jan		141	
VAN KESSEL le jeune Jan Dans le goût de		134	
VIGEE Louis		118	
VOS DE Cornelis Attribué à		128	
<b>W</b>			
WIGMANA Gérard		129	
WIT de Jacob		2	







TAJAN

37 rue des Mathurins  
75008 Paris  
T. +33 1 53 30 30 30  
[www.tajan.com](http://www.tajan.com)

T. GUDIN  
AOÛT 1848